

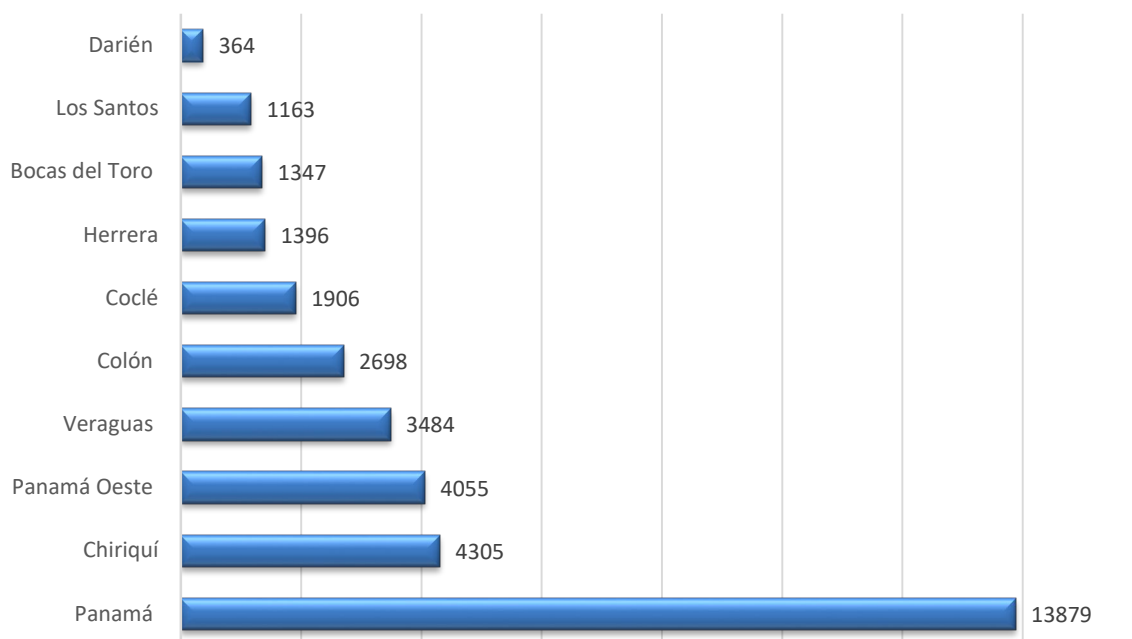
CUADRO 1. PERITAJES REALIZADOS EN EL INSTITUTO DE MEDICINA LEGAL Y CIENCIAS FORENSES, POR PROVINCIA, SEGÚN LA SUBDIRECCIÓN DE MEDICINA FORENSE Y CRIMINALÍSTICA: ENERO A JUNIO 2020

PROVINCIA	TOTAL	SUBDIRECCIÓN DE MEDICINA FORENSE					SUBDIRECCIÓN DE CRIMINALÍSTICA	
		CLÍNICA MÉDICO-LEGAL	PATOLOGÍA FORENSE	SALUD MENTAL FORENSE	ODONTOLOGÍA FORENSE	UNIDAD DE HISTOPATOLOGÍA	CRIMINALÍSTICA	LABORATORIOS FORENSES
TOTAL	34597	11337	1117	1929	199	101	15552	4362
Panamá	13879	3909	433	705	61	67	7075	1629
Chiriquí	4305	1596	175	244	68	10	1446	766
Panamá Oeste	4055	1536	137	199	3	16	1927	237
Veraguas	3484	785	64	192	4	0	1178	1261
Colón	2698	887	122	158	1	5	1415	110
Coclé	1906	802	62	98	6	2	841	95
Herrera	1396	602	23	161	1	1	482	126
Bocas del Toro	1347	713	58	59	10	0	462	45
Los Santos	1163	380	20	77	3	0	624	59
Darién	364	127	23	36	42	0	102	34

Fuente: Instituto de Medicina Legal y Ciencias Forenses, Oficina de Estadística.

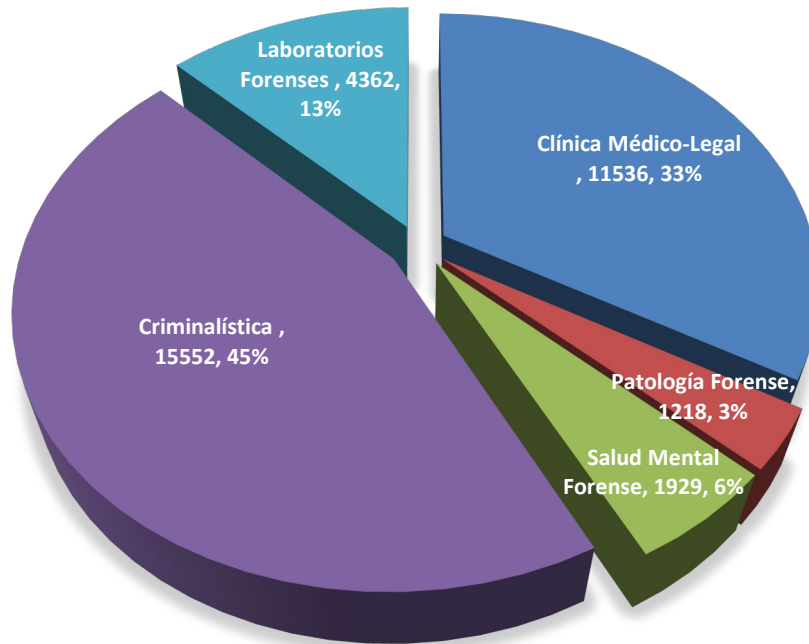
*Cifras preliminares sujetas a cambios por actualización.

GRÁFICA 1. PERITAJES REALIZADOS EN EL INSTITUTO DE MEDICINA LEGAL Y CIENCIAS FORENSES, SEGÚN LAS PROVINCIAS: ENERO A JUNIO 2020



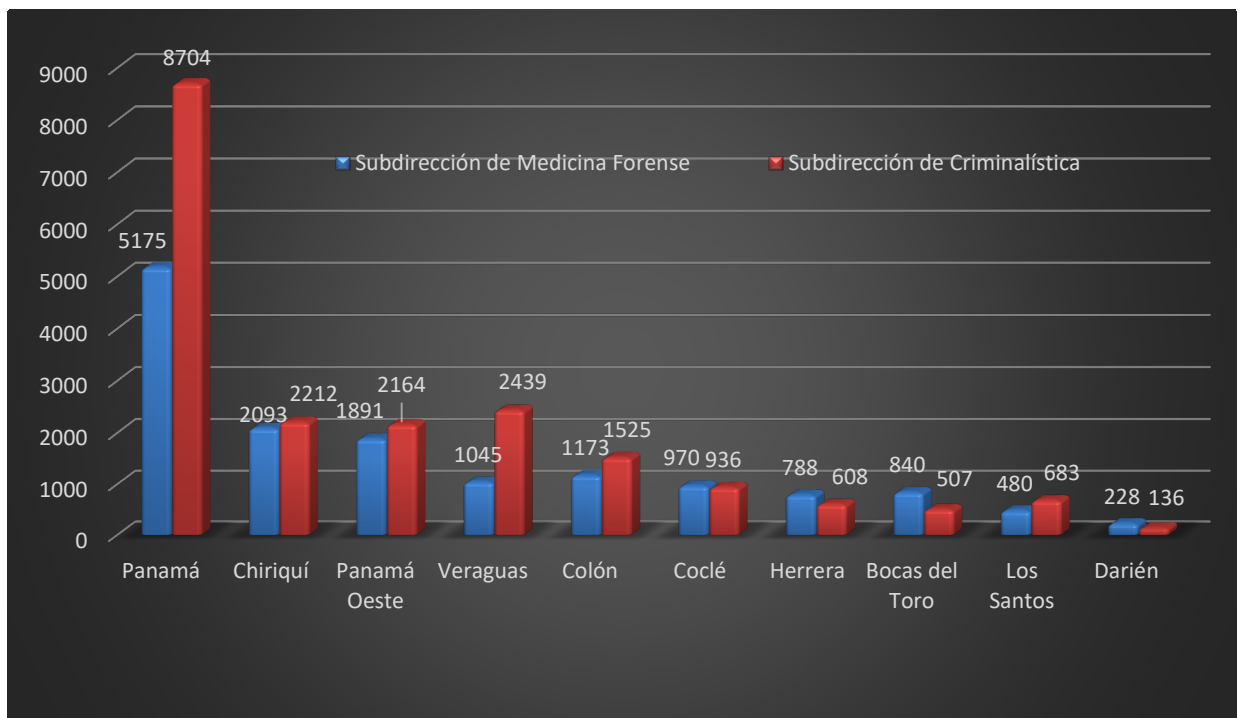
Fuente: Instituto de Medicina Legal y Ciencias Forenses, Oficina de Estadística.

GRÁFICA 2. PERITAJES REALIZADOS EN EL INSTITUTO DE MEDICINA LEGAL Y CIENCIAS FORENSES: ENERO A JUNIO 2020



Fuente: Instituto de Medicina Legal y Ciencias Forenses, Oficina de Estadística.

GRÁFICA 3. PERITAJES REALIZADOS EN EL INSTITUTO DE MEDICINA LEGAL Y CIENCIAS FORENSES, SEGÚN LA SUBDIRECCIÓN DE MEDICINA FORENSE Y CRIMINALÍSTICA: ENERO A JUNIO 2020



Fuente: Instituto de Medicina Legal y Ciencias Forenses, Oficina de Estadística.

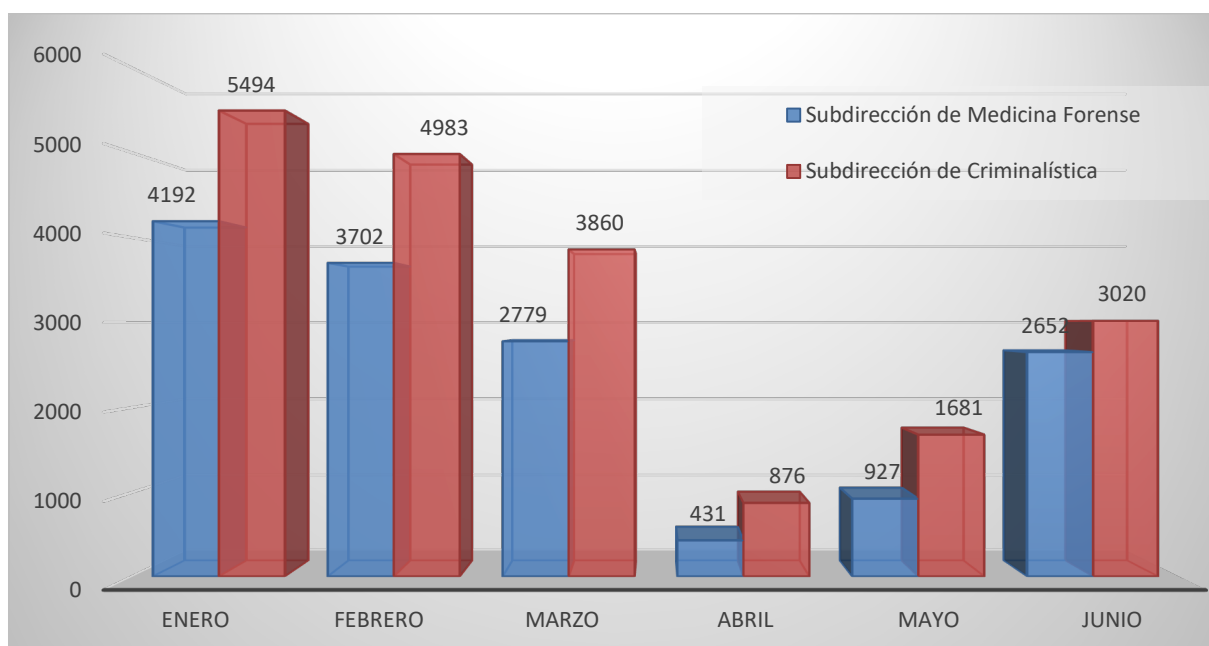
CUADRO 2. PERITAJES REALIZADOS EN EL INSTITUTO DE MEDICINA LEGAL Y CIENCIAS FORENSES, POR MES, SEGÚN LA SUBDIRECCIÓN DE MEDICINA FORENSE Y CRIMINALÍSTICA: ENERO A JUNIO 2020

MES	TOTAL	SUBDIRECCIÓN DE MEDICINA FORENSE					SUBDIRECCIÓN DE CRIMINALÍSTICA	
		CLÍNICA MÉDICO-LEGAL	PATOLOGÍA FORENSE	SALUD MENTAL FORENSE	ODONTOLOGÍA FORENSE	UNIDAD DE HISTOPATOLOGÍA	CRIMINALÍSTICA	LABORATORIOS FORENSES
TOTAL	34597	11337	1117	1929	199	101	15552	4362
Enero	9686	3356	264	498	50	24	4290	1204
Febrero	8685	2890	205	550	39	18	3985	998
Marzo	6639	2130	182	413	28	26	3071	789
Abril	1307	285	127	0	19	0	722	154
Mayo	2608	723	172	0	25	7	1149	532
Junio	5672	1953	167	468	38	26	2335	685

Fuente: Instituto de Medicina Legal y Ciencias Forenses, Oficina de Estadística.

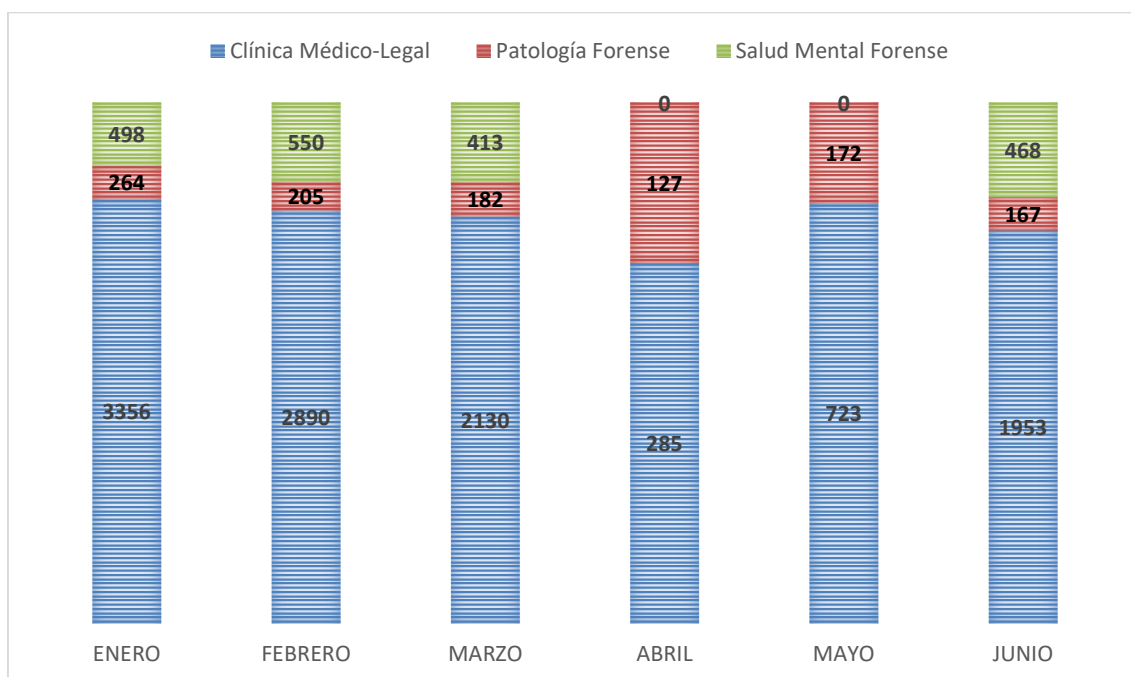
*Cifras preliminares sujetas a cambios por actualización.

GRÁFICA 5. PERITAJES REALIZADOS EN EL INSTITUTO DE MEDICINA LEGAL Y CIENCIAS FORENSES, POR MES, SEGÚN LA SUBDIRECCIÓN DE MEDICINA FORENSE Y CRIMINALÍSTICA: ENERO A JUNIO 2020



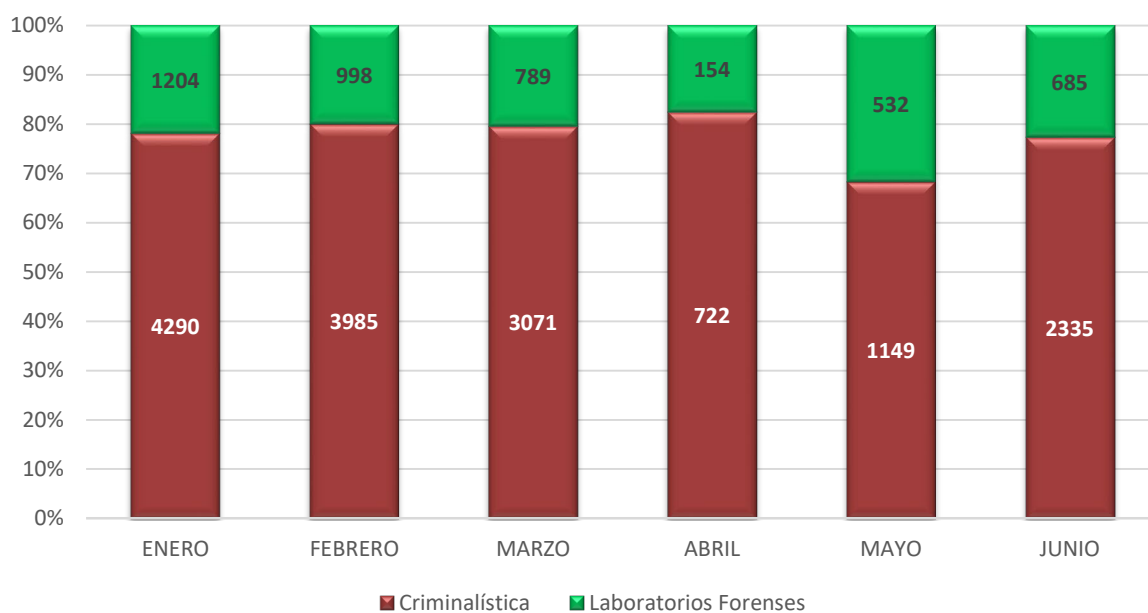
Fuente: Instituto de Medicina Legal y Ciencias Forenses, Oficina de Estadística.

GRÁFICA 6. PERITAJES REALIZADOS EN EL INSTITUTO DE MEDICINA LEGAL Y CIENCIAS FORENSES, SEGÚN LA SUBDIRECCIÓN DE MEDICINA FORENSE: ENERO A JUNIO 2020



Fuente: Instituto de Medicina Legal y Ciencias Forenses, Oficina de Estadística.

GRÁFICA 7. PERITAJES REALIZADOS EN EL INSTITUTO DE MEDICINA LEGAL Y CIENCIAS FORENSES, SEGÚN LA SUBDIRECCIÓN DE CRIMINALÍSTICA: ENERO A JUNIO 2020



Fuente: Instituto de Medicina Legal y Ciencias Forenses, Oficina de Estadística.