



INSTITUTO DE MEDICINA LEGAL Y CIENCIAS FORENSES



BOLETÍN ESTADÍSTICO PRIMER SEMESTRE 2021

Área de Estadística/Oficina de Planificación

Tabla de contenido

RESUMEN GENERAL DE SERVICIOS PERICIALES	2
SUBDIRECCIÓN DE MEDICINA FORENSE	4
SECCIÓN DE CLÍNICA MÉDICO LEGAL	4
UNIDAD DE ODONTOLOGÍA FORENSE	8
SECCIÓN DE MALAPRAXIS MÉDICA	9
SECCIÓN DE PATOLOGÍA FORENSE	10
UNIDAD DE HISTOPATOLOGÍA.....	21
SECCIÓN DE SALUD MENTAL FORENSE	22
SUBDIRECCIÓN DE CRIMINALÍSTICA	26
SECCIONES Y UNIDADES DE CRIMINALÍSTICA.....	26
LABORATORIOS FORENSES	39

GENERAL

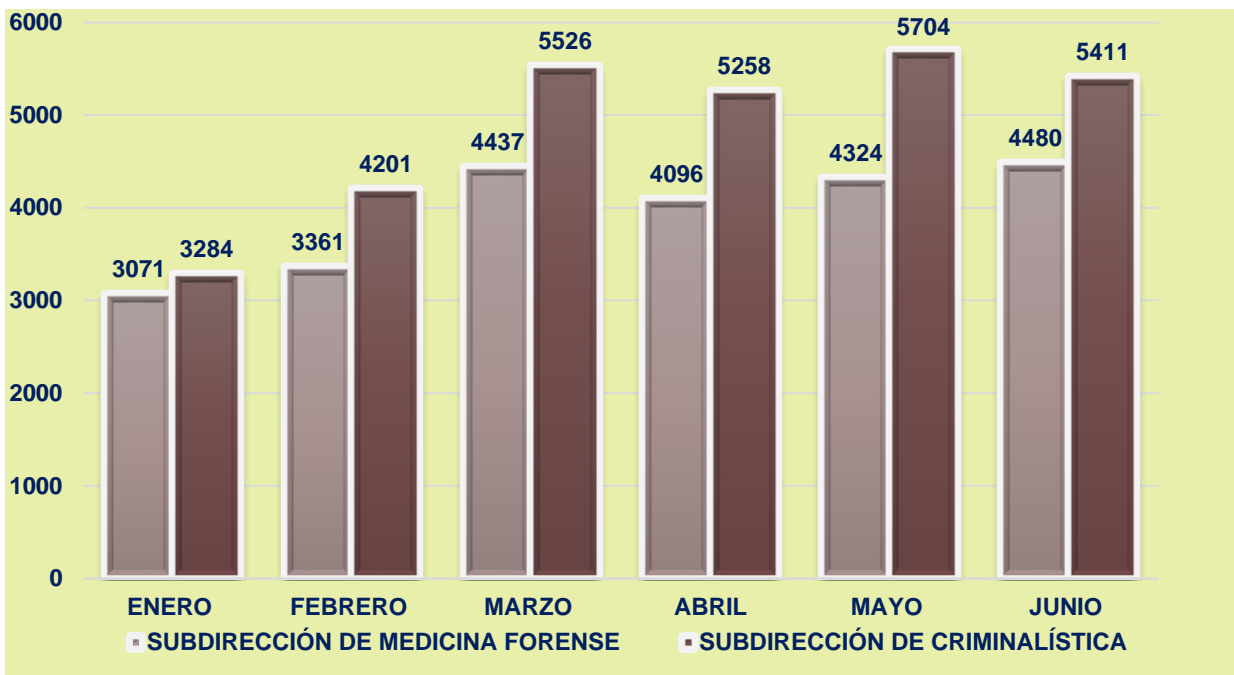
SUBDIRECCIONES

Cuadro 1. PERITAJES REALIZADOS EN EL INSTITUTO DE MEDICINA LEGAL Y CIENCIAS FORENSES, POR MES, EN LA SUBDIRECCIÓN DE MEDICINA FORENSE Y CRIMINALÍSTICA: PRIMER SEMESTRE 2021

SUBDIRECCIÓN DE MEDICINA FORENSE Y CRIMINALÍSTICA	TOTAL	MES					
		ENERO	FEBRERO	MARZO	ABRIL	MAYO	JUNIO
TOTAL	53153	6355	7562	9963	9354	10028	9891
PORCENTAJE	100	12.0	14.2	18.7	17.6	18.9	18.6
SUBDIRECCIÓN DE MEDICINA FORENSE	23781	3071	3361	4437	4096	4324	4480
PORCENTAJE	44.7	5.8	6.3	8.3	7.7	8.1	8.4
SECCIÓN DE PATOLOGÍA FORENSE	1523	239	218	321	250	225	270
Unidad de Patología Forense	1416	229	208	305	229	203	242
Unidad de Histopatología	107	10	10	16	21	22	28
SECCIÓN DE CLÍNICA MÉDICO-LEGAL	18819	2412	2648	3497	3226	3403	3633
Unidad de Consulta Externa	18535	2388	2600	3463	3162	3350	3572
Odontología Forense	284	24	48	34	64	53	61
SECCIÓN DE MALAPRAXIS	12	0	2	3	3	1	3
SECCIÓN DE SALUD MENTAL FORENSE	3534	430	505	635	641	718	605
Unidad de Psicología Forense	2456	276	367	469	443	516	385
Unidad de Trabajo Social Forense	667	71	88	111	151	121	125
Unidad de Psiquiatría Forense	411	83	50	55	47	81	95
SUBDIRECCIÓN DE CRIMINALÍSTICA	29384	3284	4201	5526	5258	5704	5411
PORCENTAJE	55.3	6.2	7.9	10.4	9.9	10.7	10.2
SECCIONES DE CRIMINALÍSTICA	22057	2531	3185	4208	3919	4031	4183
Sección de Criminalística de Campo	5949	808	897	1101	948	1074	1121
Sección de Fotografía y Video Forense	3793	431	589	672	619	685	797
Sección de Identificación Criminal y Civil	3586	426	509	675	692	637	647
Unidad de Extracción, Fijación y Análisis de Video	1820	172	236	341	343	342	386
Sección de Morfología Facial	1689	154	215	321	372	318	309
Sección de Balística Forense	1314	121	246	312	232	202	201
Sección de Informática Forense	1270	137	159	243	217	256	258
Sección de Planimetría Forense	1138	117	142	235	212	245	187
Sección de Accidentología Forense	707	77	103	136	133	119	139
Sección de Documentología Forense	277	29	27	56	52	58	55
Unidad de Revelado Lofoscópico	166	13	17	50	36	26	24
Unidad de Mecánica Forense	109	14	16	19	16	27	17
Unidad Forense en Explosiones e Incendios	95	10	14	21	21	16	13
Sección de Auditoría Forense	76	11	7	12	15	11	20
Unidad de Análisis de Señas y Signos	68	11	8	14	11	15	9
LABORATORIOS FORENSES	7327	753	1016	1318	1339	1673	1228
Laboratorio de Sustancias Controladas	3662	429	534	625	678	735	661
Laboratorio de Toxicología Forense	1880	183	231	352	323	507	284
Laboratorio de Bioquímica	916	91	125	172	145	212	171
Laboratorio de Análisis Biomolecular	722	30	112	137	168	197	78
Laboratorio de Química Forense	120	18	12	27	18	17	28
Laboratorio de Biología Forense	27	2	2	5	7	5	6

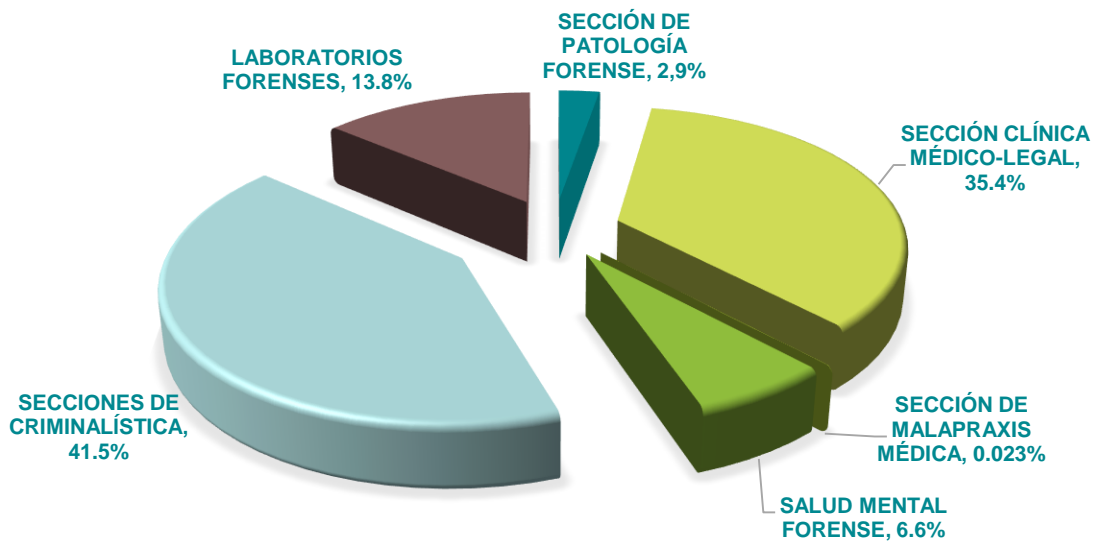
Fuente: Área de Estadística, Oficina de Planificación.

Gráfica 1. PERITAJES REALIZADOS EN EL INSTITUTO DE MEDICINA LEGAL Y CIENCIAS FORENSES, POR MES, EN LA SUBDIRECCIÓN DE MEDICINA FORENSE Y CRIMINALÍSTICA: PRIMER SEMESTRE 2021



Fuente: Área de Estadística, Oficina de Planificación.

Gráfica 2. PORCENTAJE DE PERITAJES REALIZADOS EN EL INSTITUTO DE MEDICINA LEGAL Y CIENCIAS FORENSES, EN LA SUBDIRECCIÓN DE MEDICINA FORENSE Y CRIMINALÍSTICA: PRIMER SEMESTRE 2021



Fuente: Área de Estadística, Oficina de Planificación.

SUBDIRECCIÓN DE MEDICINA FORENSE

Departamentos: Clínica Médico Legal | Patología Forense | Salud Mental Forense | Malpraxis

SECCIÓN DE CLÍNICA MÉDICO LEGAL

*Cifras preliminares

Unidades de Consulta Externa y Odontología. Datos de evaluaciones de lesiones por: en casos de abuso o maltrato, lesiones personales, violencia de género y doméstica, delitos sexuales, hechos de tránsito, entre otros y, elaborar los respectivos dictámenes periciales y análisis de documentos médicos.

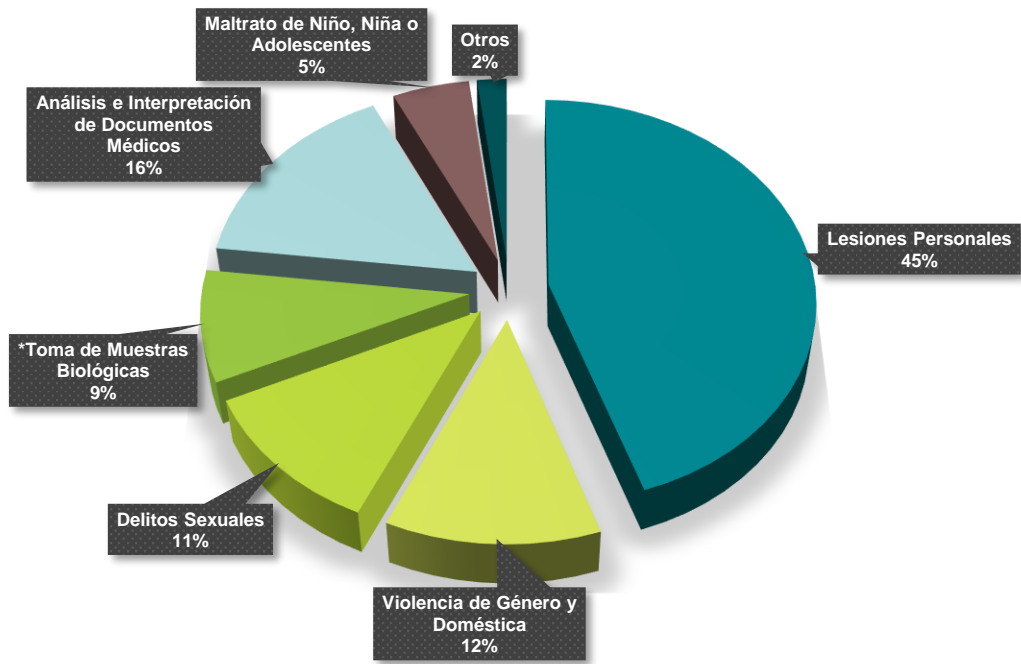
Cuadro 2. EVALUACIONES REALIZADAS EN LA UNIDAD DE CONSULTA EXTERNA, POR AGENCIA, SEGÚN TIPO DE PERICIA: PRIMER SEMESTRE 2021

TIPO DE PERICIA	TOTAL	AGENCIAS										
		PANAMÁ	CHIRIQUÍ	PANAMÁ OESTE	COLÓN	VERAGUAS	COCLÉ	SAN MIGUELITO	BOCAS DEL TORO	HERRERA	LOS SANTOS	DARIÉN
TOTAL	18535	4973	2574	2435	1533	1401	1382	1306	1117	904	553	357
PORCENTAJE	100	26.8	13.9	13.1	8.3	7.6	7.5	7.0	6.0	4.9	3.0	1.9
Lesiones Personales	8312	3060	1072	1133	770	450	415	564	253	270	263	62
Análisis e Interpretación de Documentos Médicos	2971	639	305	409	272	264	252	264	272	18	51	225
Violencia de Género y Doméstica	2208	327	373	424	197	223	138	237	118	86	76	9
Delitos Sexuales	2096	414	458	247	169	215	158	73	207	50	56	49
*Toma de Muestras Biológicas	1643	236	121	91	63	130	322	73	177	355	69	6
Maltrato de Niño, Niña o Adolescente	942	188	206	95	34	98	87	73	55	85	16	5
Valoración del Estado de Salud de Personas Privadas de Libertad	238	95	20	33	23	15	7	15	4	8	17	1
Determinación de Edad Biológica	38	1	1	2	0	0	1	2	0	30	1	0
Descripción Física	25	7	3	0	5	0	0	1	4	2	3	0
Determinación de Embarazo	24	0	4	0	0	0	0	0	20	0	0	0
Valoración del Estado de Salud de Personas	21	4	8	1	0	4	0	3	0	0	1	0
Determinación del Sexo	16	2	3	0	0	2	1	1	7	0	0	0
Determinación de Lactancia	1	0	0	0	0	0	1	0	0	0	0	0

Nota: *no es peritaje sino un procedimiento.

Fuente: Sección de Clínica Médico-Legal/Área de Estadística, Oficina de Planificación.

Gráfica 3. EVALUACIONES REALIZADAS EN LA UNIDAD DE CONSULTA EXTERNA, POR TIPO DE PERICIA: PRIMER SEMESTRE 2021



Nota: *no es peritaje sino un procedimiento.

Fuente: Sección de Clínica Médico-Legal/Área de Estadística, Oficina de Planificación.

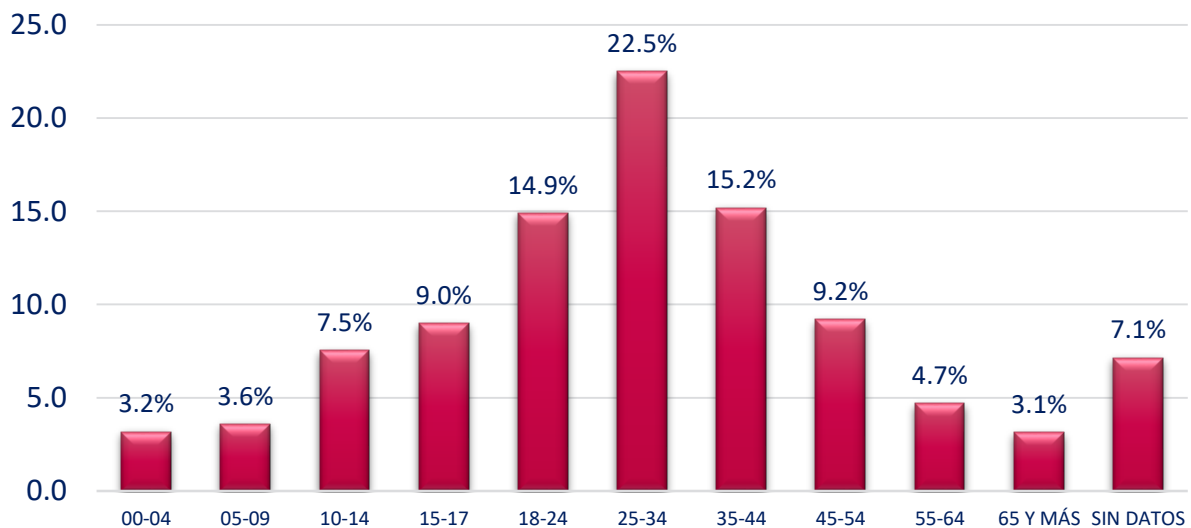
Cuadro 4. EVALUACIONES REALIZADAS EN LA UNIDAD DE CONSULTA EXTERNA, POR RANGOS DE EDAD, SEGÚN TIPO DE PERICIA: PRIMER SEMESTRE 2021

TIPO DE PERICIA	TOTAL	RANGOS DE EDAD										
		00-04	05-09	10-14	15-17	18-24	25-34	35-44	45-54	55-64	65 Y MÁS	SIN DATOS
TOTAL	18535	588	667	1398	1662	2761	4170	2814	1704	868	580	1323
PORCENTAJE	100	3.2	3.6	7.5	9.0	14.9	22.5	15.2	9.2	4.7	3.1	7.1
Lesiones Personales	8312	107	102	173	244	1347	2365	1698	1154	600	374	148
Análisis e Interpretación de Documentos Médicos	2971	65	52	132	315	296	421	311	144	89	77	1069
Violencia de Género y Doméstica	2208	6	6	20	32	488	734	492	236	90	82	22
Delitos Sexuales	2096	76	243	792	728	138	56	26	12	2	1	22
*Toma de Muestras Biológicas	1643	94	11	24	135	442	507	219	122	39	17	33
Maltrato de Niño, Niña o Adolescente	942	231	247	248	194	2	0	0	0	0	0	20
Valoración del Estado de Salud de Personas Privadas de Libertad	238	0	1	0	6	17	54	60	32	42	17	9
Determinación de Edad Biológica	38	4	0	2	2	12	11	2	1	2	2	0
Descripción Física	25	2	2	3	5	2	4	0	1	2	4	0
Determinación de Embarazo	24	0	0	1	1	13	8	1	0	0	0	0
Valoración del Estado de Salud de Personas	21	2	0	2	0	1	4	3	2	2	5	0
Determinación del Sexo	16	1	3	1	0	3	5	2	0	0	1	0
Determinación de Lactancia	1	0	0	0	0	0	1	0	0	0	0	0

Nota: *no es peritaje sino un procedimiento.

Fuente: Sección de Clínica Médico-Legal/Área de Estadística, Oficina de Planificación.

Gráfica 5. EVALUACIONES REALIZADAS EN LA UNIDAD DE CONSULTA EXTERNA, SEGÚN RANGOS DE EDAD: PRIMER SEMESTRE 2021



Fuente: Sección de Clínica Médico-Legal/Área de Estadística, Oficina de Planificación.

UNIDAD DE ODONTOLOGÍA FORENSE

*Cifras preliminares

Cuadro 5. CASOS EVALUADOS EN LA UNIDAD DE ODONTOLOGÍA FORENSE, POR MES, SEGÚN LAS PROVINCIAS: PRIMER SEMESTRE 2021

PROVINCIA	TOTAL	MES					
		ENERO	FEBRERO	MARZO	ABRIL	MAYO	JUNIO
TOTAL	284	24	48	34	64	53	61
PORCENTAJE	100	8.5	16.9	12.0	22.5	18.7	21.5
Chiriquí	133	7	23	22	32	21	28
Panamá	71	12	7	4	20	13	15
Bocas del Toro	17	0	7	0	4	0	6
Darién	16	0	0	4	0	5	7
Panamá Oeste	16	4	1	1	1	7	2
Colón	12	1	4	0	4	1	2
Los Santos	6	0	3	0	1	2	0
Veraguas	6	0	0	1	2	2	1
Herrera	5	0	1	2	0	2	0
Coclé	2	0	2	0	0	0	0

Fuente: Sección de Clínica Médico-Legal/Área de Estadística, Oficina de Planificación.

Cuadro 6. ACTIVIDADES REALIZADAS, POR LA UNIDAD DE ODONTOLOGÍA FORENSE, SEGÚN MES: PRIMER SEMESTRE 2021

MES	TOTAL	ACTIVIDADES REALIZADAS		
		CLÍNICA MÉDICO LEGAL	MORGUE JUDICIAL	RESUELTOS
TOTAL	284	233	31	20
PORCENTAJE	100	82.0	10.9	7.0
Enero	24	16	6	2
Febrero	48	42	4	2
Marzo	34	30	1	3
Abril	64	53	3	8
Mayo	53	48	1	4
Junio	61	44	16	1

Fuente: Sección de Clínica Médico-Legal/Área de Estadística, Oficina de Planificación.

SECCIÓN DE MALAPRAXIS MÉDICA

*Cifras preliminares

Tabla 1. CANTIDAD DE EXPEDIENTES CLÍNICOS RECIBIDOS, POR LA SECCIÓN DE MALAPRAXIS MÉDICA, SEGÚN MES: PRIMER SEMESTRE 2021

CANTIDAD DE CASOS RESUELTOS	
REUNIÓN CONVOCADA	CANTIDAD
Consejo Médico Forense	10
Junta Médico Forense	2
TOTAL	12

Fuente: Sección de Malapraxis Médica/Área de Estadística, Oficina de Planificación.

Tabla 2. CANTIDAD DE CASOS RESUELTOS, POR EL CONSEJO MÉDICO FORENSE O JUNTA MÉDICO FORENSE: PRIMER SEMESTRE 2021

CANTIDAD DE CASOS RESUELTOS	
MES	CANTIDAD
Enero	0
Febrero	2
Marzo	3
Abril	3
Mayo	1
Junio	3
TOTAL	12

Fuente: Sección de Malapraxis Médica/Área de Estadística, Oficina de Planificación.

SECCIÓN DE PATOLOGÍA FORENSE

*Cifras preliminares

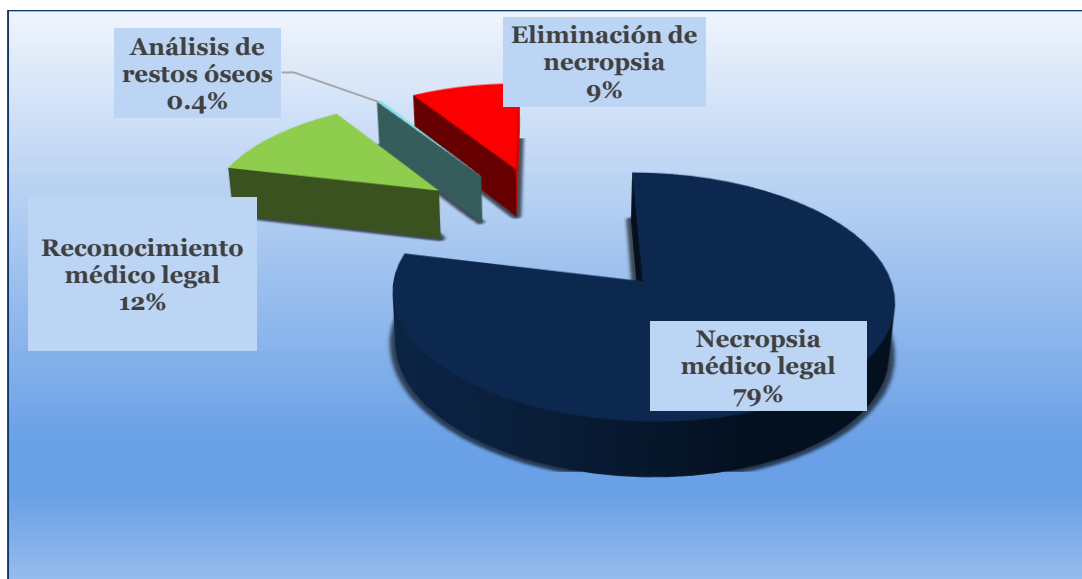
Necropsias, reconocimientos, análisis de restos óseos y eliminaciones, realizados en la Morgue Judicial a nivel nacional.

Cuadro 7. SERVICIOS PERICIALES REALIZADOS EN LA UNIDAD DE PATOLOGÍA FORENSE, SEGÚN LAS PROVINCIAS: PRIMER SEMESTRE 2021

PROVINCIA	TOTAL	SERVICIOS PERICIALES			
		NECROPSIA MÉDICO LEGAL	RECONOCIMIENTO MÉDICO LEGAL	ANÁLISIS DE RESTOS ÓSEOS	ELIMINACIÓN DE NECROPSIA
TOTAL	1417	1115	171	5	126
PORCENTAJE	100	78.7	12.1	0.4	8.9
Panamá	496	436	12	0	48
Chiriquí	230	136	35	0	59
Bocas del Toro	158	67	91	0	0
Panamá Oeste	140	123	15	2	0
Colón	125	124	0	1	0
Veraguas	90	85	3	1	1
Coclé	73	61	0	0	12
Darién	45	32	13	0	0
Los Santos	34	25	2	1	6
Herrera	26	26	0	0	0

Fuente: Sección de Patología Forense/Área de Estadística, Oficina de Planificación.

Gráfica 6. PORCENTAJE DE SERVICIOS PERICIALES REALIZADOS EN LA UNIDAD DE PATOLOGÍA FORENSE: PRIMER SEMESTRE 2021



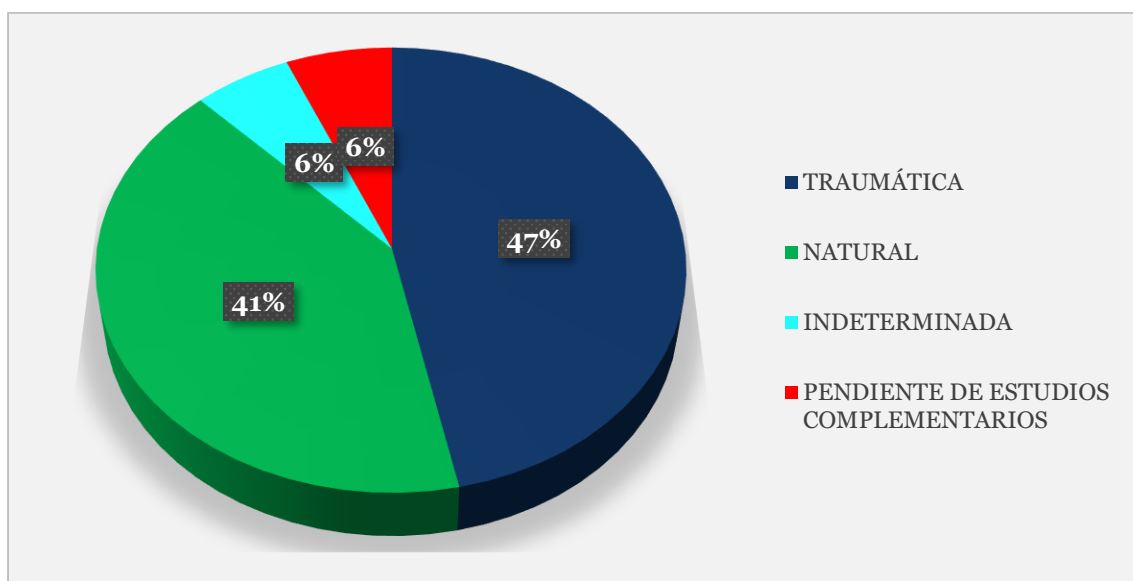
Fuente: Sección de Patología Forense/Área de Estadística, Oficina de Planificación.

Cuadro 8. SERVICIOS PERICIALES REALIZADOS EN LA UNIDAD DE PATOLOGÍA FORENSE, POR TIPO DE MUERTE, SEGÚN MES: PRIMER SEMESTRE 2021

MES	TOTAL	TIPO DE MUERTE			
		TRAUMÁTICA	NATURAL	INDETERMINADA	PENDIENTE DE ESTUDIOS COMPLEMENTARIOS
TOTAL	1417	661	583	83	90
PORCENTAJE	100	46.6	41.1	5.9	6.4
Enero	229	107	103	10	9
Febrero	209	104	81	8	16
Marzo	305	127	133	28	17
Abril	229	100	101	14	14
Mayo	203	100	79	7	17
Junio	242	123	86	16	17

Fuente: Sección de Patología Forense/Área de Estadística, Oficina de Planificación.

Gráfica 7. PORCENTAJE DE SERVICIOS PERICIALES REALIZADOS EN LA UNIDAD DE PATOLOGÍA FORENSE, SEGÚN TIPO DE MUERTE: PRIMER SEMESTRE 2021



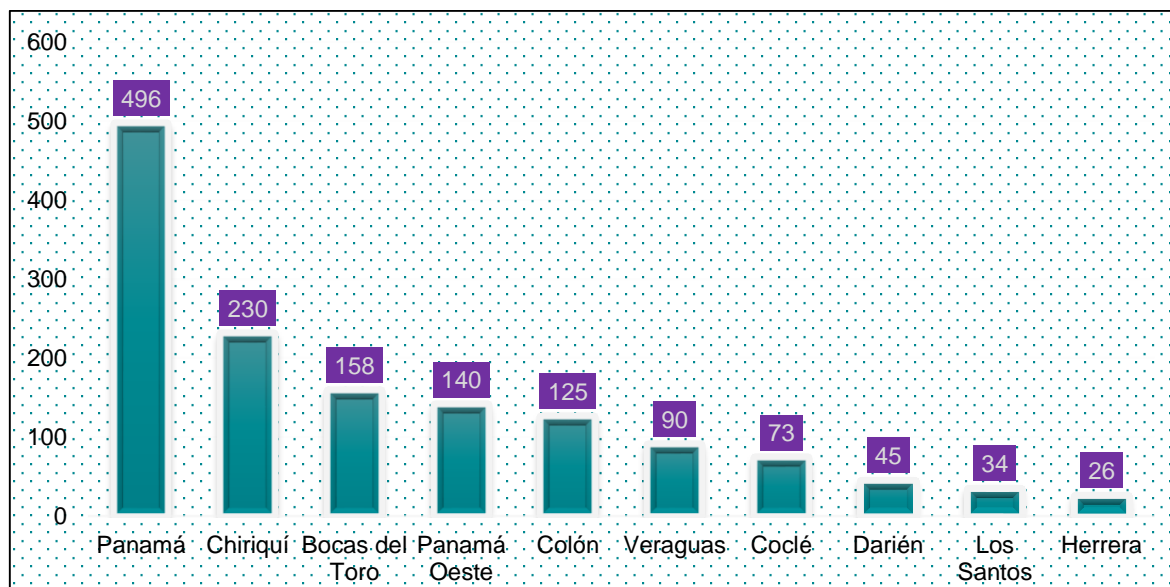
Fuente: Sección de Patología Forense/Área de Estadística, Oficina de Planificación.

Cuadro 9. SERVICIOS PERICIALES REALIZADOS EN LA UNIDAD DE PATOLOGÍA FORENSE, POR TIPO DE MUERTE, SEGÚN LAS PROVINCIAS: PRIMER SEMESTRE 2021

PROVINCIA	TOTAL	TIPO DE MUERTE			
		TRAUMÁTICA	NATURAL	INDETERMINADA	PENDIENTE DE ESTUDIOS COMPLEMENTARIOS
TOTAL	1417	661	583	83	90
PORCENTAJE	100	46.6	41.1	5.9	6.4
Panamá	496	269	148	41	38
Chiriquí	230	93	121	6	10
Bocas del Toro	158	10	143	3	2
Panamá Oeste	140	73	47	7	13
Colón	125	95	16	5	9
Veraguas	90	44	29	7	10
Coclé	73	33	37	0	3
Darién	45	11	20	12	2
Los Santos	34	15	17	2	0
Herrera	26	18	5	0	3

Fuente: Sección de Patología Forense/Área de Estadística, Oficina de Planificación.

Gráfica 8. SERVICIOS PERICIALES REALIZADOS EN LA UNIDAD DE PATOLOGÍA, SEGÚN LAS PROVINCIAS: PRIMER SEMESTRE 2021



Fuente: Sección de Patología Forense/Área de Estadística, Oficina de Planificación.

Cuadro 10. SERVICIOS PERICIALES REALIZADOS EN LA UNIDAD DE LA PATOLOGÍA FORENSE, POR MES, SEGÚN PROVINCIAS: PRIMER SEMESTRE 2021

PROVINCIA	TOTAL	MES					
		ENERO	FEBRERO	MARZO	ABRIL	MAYO	JUNIO
TOTAL	1417	229	209	305	229	203	242
PORCENTAJE	100	16.2	14.7	21.5	16.2	14.3	17.1
Panamá	496	96	71	113	64	60	92
Chiriquí	230	43	39	53	29	29	37
Bocas del toro	158	13	12	34	36	31	32
Panamá oeste	140	23	23	30	27	20	17
Colón	125	18	20	29	25	14	19
Veraguas	90	14	13	19	15	16	13
Coclé	73	8	9	14	18	14	10
Darién	45	3	8	5	9	8	12
Los santos	34	7	10	6	2	5	4
Herrera	26	4	4	2	4	6	6

Fuente: Sección de Patología Forense/Área de Estadística, Oficina de Planificación.

Gráfica 9. SERVICIOS PERICIALES REALIZADOS EN LA UNIDAD DE PATOLOGÍA FORENSE: PRIMER SEMESTRE 2021



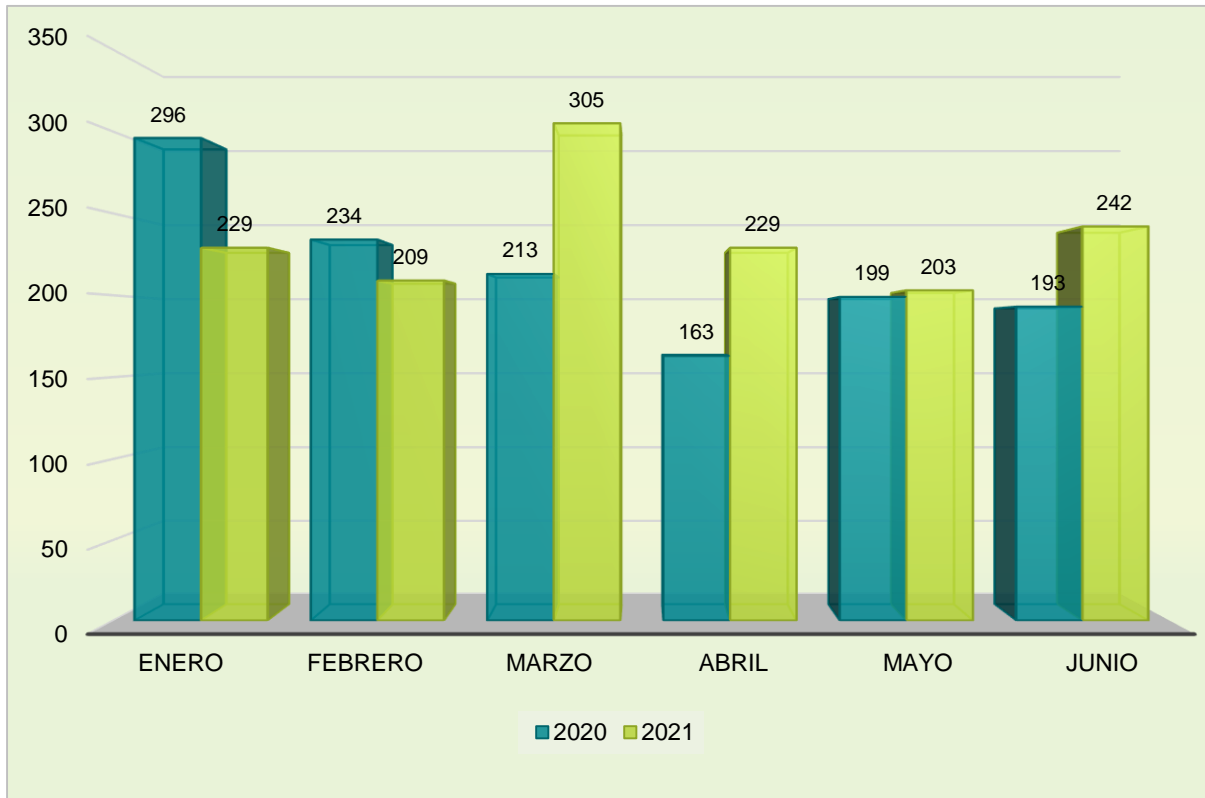
Fuente: Sección de Patología Forense/Área de Estadística, Oficina de Planificación.

Cuadro 11. COMPARACIÓN DE SERVICIOS PERICIALES REALIZADOS EN LA UNIDAD DE PATOLOGÍA FORENSE: PRIMER SEMESTRE 2021 CON RESPECTO AL PRIMER SEMESTRE 2020

MES	PRIMER SEMESTRE		VARIACIÓN ABSOLUTA	VARIACIÓN PORCENTUAL
	2020	2021		
TOTAL	1298	1417	119	9%
Enero	296	229	-67	-23%
Febrero	234	209	-25	-11%
Marzo	213	305	92	43%
Abril	163	229	66	40%
Mayo	199	203	4	2%
Junio	193	242	49	25%

Fuente: Sección de Patología Forense/Área de Estadística, Oficina de Planificación.

Gráfica 9. COMPARACIÓN DE SERVICIOS PERICIALES REALIZADOS EN LA UNIDAD DE PATOLOGÍA FORENSE: PRIMER SEMESTRE 2021 CON RESPECTO AL PRIMER SEMESTRE 2020



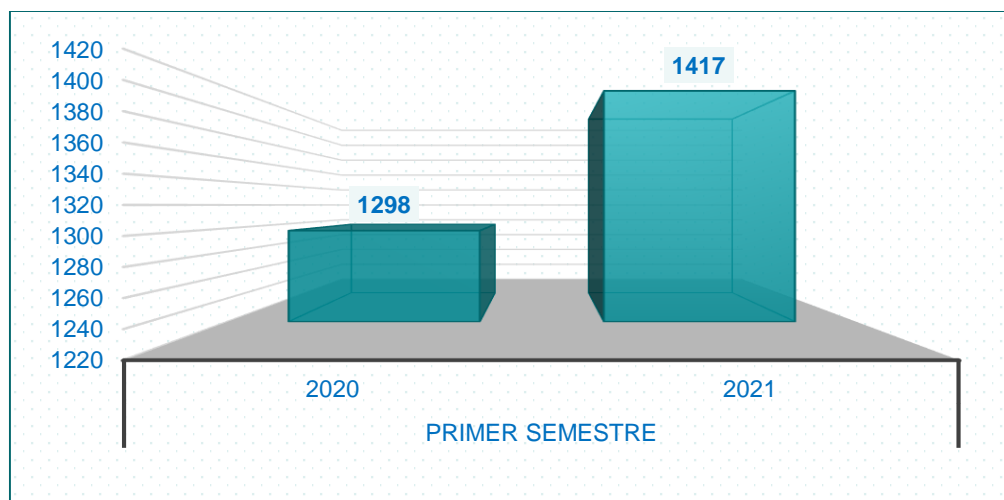
Fuente: Sección de Patología Forense/Área de Estadística, Oficina de Planificación.

Cuadro 12. COMPARACIÓN DE SERVICIOS PERICIALES REALIZADOS EN LA UNIDAD DE PATOLOGÍA FORENSE, SEGÚN LAS PROVINCIAS: PRIMER SEMESTRE 2021 CON RESPECTO AL PRIMER SEMESTRE 2020

PROVINCIA	PRIMER SEMESTRE		VARIACIÓN ABSOLUTA	VARIACIÓN PORCENTUAL
	2020	2021		
TOTAL	1298	1417	119	9%
Panamá	560	496	-64	-11%
Chiriquí	208	230	22	11%
Bocas del Toro	61	158	97	159%
Panamá Oeste	141	140	-1	-1%
Colón	124	125	1	1%
Veraguas	64	90	26	41%
Coclé	73	73	0	0%
Darién	23	45	22	96%
Los Santos	20	34	14	70%
Herrera	24	26	2	8%

Fuente: Sección de Patología Forense/Área de Estadística, Oficina de Planificación.

Gráfica 10. COMPARACIÓN DE SERVICIOS PERICIALES REALIZADOS EN LA UNIDAD DE PATOLOGÍA FORENSE A NIVEL NACIONAL: PRIMER SEMESTRE 2021 CON RESPECTO AL PRIMER SEMESTRE 2020



Fuente: Sección de Patología Forense/Área de Estadística, Oficina de Planificación.

MUERTE TRAUMÁTICA

Cuadro 13. NECROPSIA MÉDICO LEGAL DE MUERTES TRAUMÁTICAS, POR PROVINCIA, SEGÚN MECANISMO CAUSAL: PRIMER SEMESTRE 2021

MECANISMO CAUSAL	TOTAL	PROVINCIA									
		PANAMÁ	COLÓN	CHIRIQUÍ	PANAMÁ OESTE	VERAGUAS	COCLÉ	HERRERA	LOS SANTOS	DARIÉN	BOCAS DEL TORO
TOTAL	661	269	95	93	73	44	33	18	15	11	10
PORCENTAJE	100	40.7	14.4	14.1	11.0	6.7	5.0	2.7	2.3	1.7	1.5
Herida por proyectil de arma de fuego	229	125	59	11	29	0	2	1	1	0	1
Hechos de tránsito	127	48	5	23	18	10	9	6	4	2	2
Asfixia por ahorcadura	71	16	3	9	11	11	8	3	6	0	4
Sumersión	71	9	13	19	6	12	9	0	1	0	2
Trauma contundente	39	22	2	7	2	3	0	0	0	2	1
Herida por arma blanca	31	10	3	8	0	2	0	2	1	5	0
Intoxicación aguda	26	4	0	10	3	3	3	2	1	0	0
Precipitación	23	20	2	0	0	0	0	0	1	0	0
Trauma eléctrico	10	3	1	0	1	0	0	3	0	2	0
Caída	6	0	1	1	0	2	1	1	0	0	0
Asfixia por estrangulación	6	3	0	0	3	0	0	0	0	0	0
Otras asfixias	6	4	1	0	0	0	1	0	0	0	0
Fulguración	6	2	0	3	0	1	0	0	0	0	0
Quemadura	4	1	2	1	0	0	0	0	0	0	0
Ataque animal	4	2	1	1	0	0	0	0	0	0	0
Asfixia por sofocación	2	0	2	0	0	0	0	0	0	0	0

Fuente: Sección de Patología Forense/Área de Estadística, Oficina de Planificación.

Cuadro 14. NECROPSIA DE MÉDICO LEGAL DE MUERTES TRAUMÁTICAS, SEGÚN MECANISMO CAUSAL: PRIMER SEMESTRE 2021

MECANISMO CAUSAL	TOTAL	MES					
		ENERO	FEBRERO	MARZO	ABRIL	MAYO	JUNIO
TOTAL	661	107	103	128	100	103	120
PORCENTAJE	100	16.2	15.6	19.4	15.1	15.6	18.2
Heridas por proyectil de arma de fuego	229	38	34	46	34	32	45
Hechos de tránsito	118	17	16	25	16	19	25
Asfixia por ahorcadura	71	15	12	7	14	10	13
Sumersión	71	6	21	17	7	11	9
Trauma contundente	48	10	2	9	13	6	8
Herida por arma blanca	31	5	2	5	6	6	7
Intoxicación aguda	26	7	1	7	3	3	5
Precipitación	23	5	6	2	1	4	5
Trauma eléctrico	10	0	1	2	2	3	2
Caída	6	1	1	2	0	2	0
Asfixia por estrangulación	6	2	2	0	0	2	0
Otras asfixias	6	1	2	1	2	0	0
Fulguración	6	0	0	0	0	5	1
Quemadura	4	0	2	1	1	0	0
Ataque animal	4	0	1	2	1	0	0
Asfixia por sofocación	2	0	0	2	0	0	0

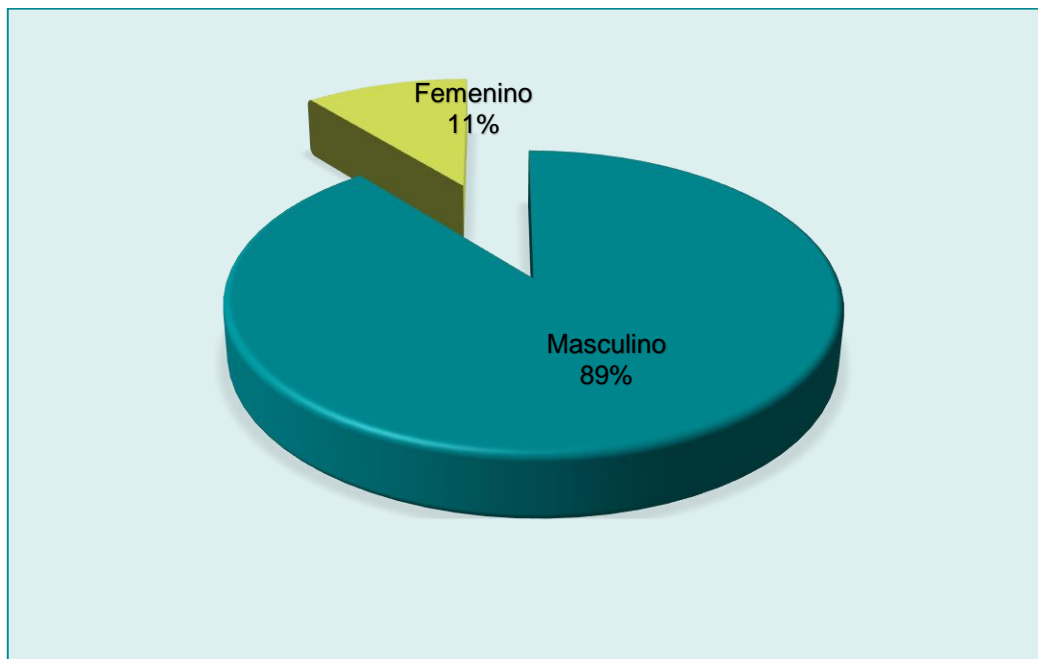
Fuente: Sección de Patología Forense/Área de Estadística, Oficina de Planificación.

Cuadro 15. NECROPSIA MÉDICO LEGAL DE MUERTES TRAUMÁTICAS, POR GÉNERO, SEGÚN MECANISMO CAUSAL: PRIMER SEMESTRE 2021

MECANISMO CAUSAL	TOTAL	GÉNERO	
		MASCULINO	FEMENINO
TOTAL	661	590	71
PORCENTAJE	100	89.3	10.7
Heridas por proyectil de arma de fuego	229	219	10
Hechos de tránsito	127	112	15
Asfixia por ahorcadura	71	63	8
Sumersión	71	61	10
Trauma contundente	39	36	3
Herida por arma blanca	31	25	6
Intoxicación aguda	26	21	5
Precipitación	23	21	2
Trauma eléctrico	10	9	1
Caída	6	5	1
Asfixia por estrangulación	6	4	2
Otras asfixias	6	4	2
Fulguración	6	3	3
Quemadura	4	2	2
Ataque animal	4	3	1
Asfixia por sofocación	2	2	0

Fuente: Sección de Patología Forense/Área de Estadística, Oficina de Planificación.

Gráfica 11. NECROPSIA MÉDICO LEGAL DE MUERTES TRAUMÁTICAS, SEGÚN GÉNERO: PRIMER SEMESTRE 2021



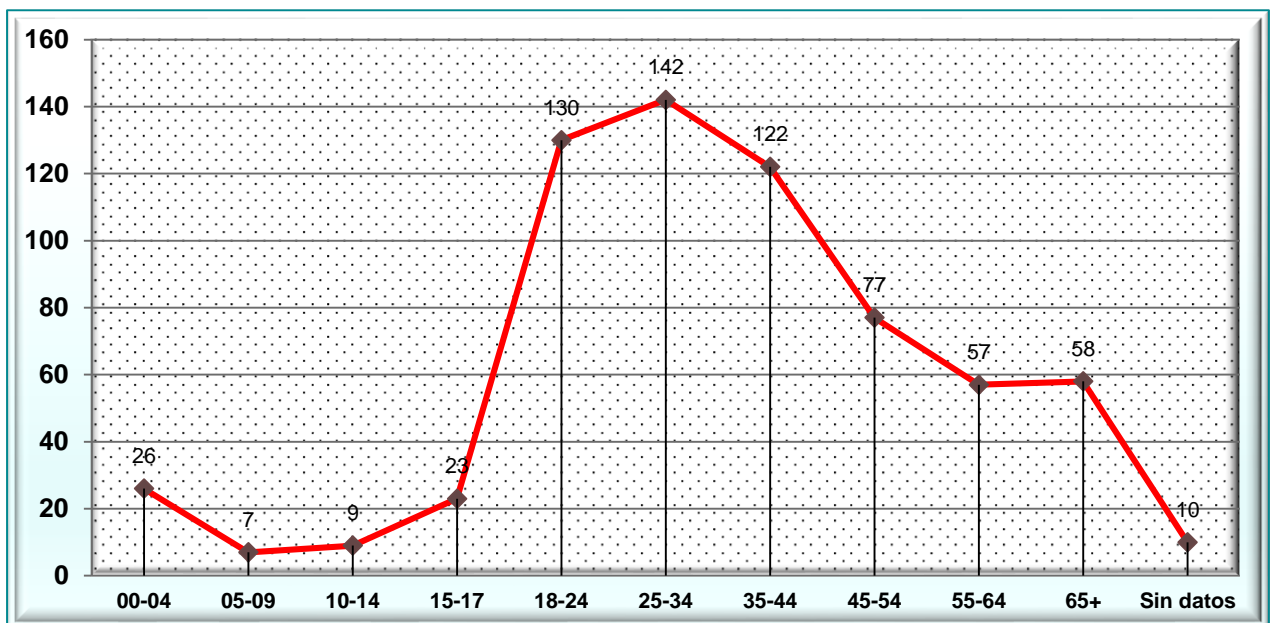
Fuente: Sección de Patología Forense/Área de Estadística, Oficina de Planificación.

Cuadro 16. NECROPSIA MÉDICO LEGAL DE MUERTES TRAUMÁTICAS, POR RANGOS DE EDAD, SEGÚN MECANISMO CAUSAL: PRIMER SEMESTRE 2021

MECANISMO CAUSAL	TOTAL	RANGOS DE EDAD										SIN DATOS
		00-04	05-09	10-14	15-17	18-24	25-34	35-44	45-54	55-64	65 Y MÁS	
TOTAL	661	26	7	9	23	130	142	122	77	57	58	10
PORCENTAJE	100	3.9	1.1	1.4	3.5	19.7	21.5	18.5	11.6	8.6	8.8	1.5
Heridas por proyectil de arma de fuego	229	2	0	1	12	61	69	46	27	4	4	3
Hechos de tránsito	127	5	0	2	2	21	30	21	11	22	11	2
Asfixia por ahorcadura	71	2	2	2	1	17	8	15	7	7	10	0
Sumersión	71	12	4	4	2	11	10	8	10	3	5	2
Trauma contundente	39	2	0	0	0	2	3	9	7	9	4	3
Herida por arma blanca	31	0	0	0	1	5	8	10	1	2	4	0
Intoxicación aguda	26	1	0	0	2	3	4	4	5	1	6	0
Precipitación	23	0	0	0	1	3	3	2	6	1	7	0
Trauma eléctrico	10	0	0	0	0	1	2	4	0	2	1	0
Caída	6	0	0	0	0	0	1	0	1	2	2	0
Asfixia por estrangulación	6	0	0	0	0	2	0	0	2	2	0	0
Otras asfixias	6	2	0	0	0	1	2	0	0	0	1	0
Fulguración	6	0	0	0	1	1	2	0	0	1	1	0
Quemadura	4	0	0	0	0	1	0	1	0	1	1	0
Ataque animal	4	0	1	0	1	0	0	1	0	0	1	0
Asfixia por sofocación	2	0	0	0	0	1	0	1	0	0	0	0

Fuente: Sección de Patología Forense/Área de Estadística, Oficina de Planificación.

Gráfica 12. NECROPSIA MÉDICO LEGAL DE MUERTES TRAUMÁTICAS, SEGÚN RANGOS DE EDAD: PRIMER SEMESTRE 2021



Fuente: Sección de Patología Forense/Área de Estadística, Oficina de Planificación.

Cuadro 17. COMPARACIÓN DE NECROPSIA MÉDICO LEGAL DE MUERTES TRAUMÁTICAS, SEGÚN MECANISMO CAUSAL: PRIMER SEMESTRE 2021 CON RESPECTO AL PRIMER SEMESTRE 2020

MECANISMO CAUSAL	PRIMER SEMESTRE		VARIACIÓN ABSOLUTA	VARIACIÓN PORCENTUAL
	2020	2021		
TOTAL	608	661	53	9%
Heridas por proyectil de arma de fuego	237	229	-8	-3%
Hechos de tránsito	115	127	12	10%
Asfixia por ahorcadura	74	71	-3	-4%
Sumersión	46	71	25	54%
Trauma contundente	35	39	4	11%
Herida por arma blanca	30	31	1	3%
Intoxicación aguda	13	26	13	100%
Precipitación	14	23	9	64%
Trauma eléctrico	8	10	2	25%
Caída	14	6	-8	-57%
Asfixia por estrangulación	3	6	3	100%
Otras asfixias	1	6	5	500%
Fulguración	1	6	5	500%
Quemadura	5	4	-1	-20%
Ataque animal	3	4	1	33%
Asfixia por sofocación	9	2	-7	-78%

Fuente: Sección de Patología Forense/Área de Estadística, Oficina de Planificación.

ESTADÍSTICA DE CADÁVERES CON COVID-19

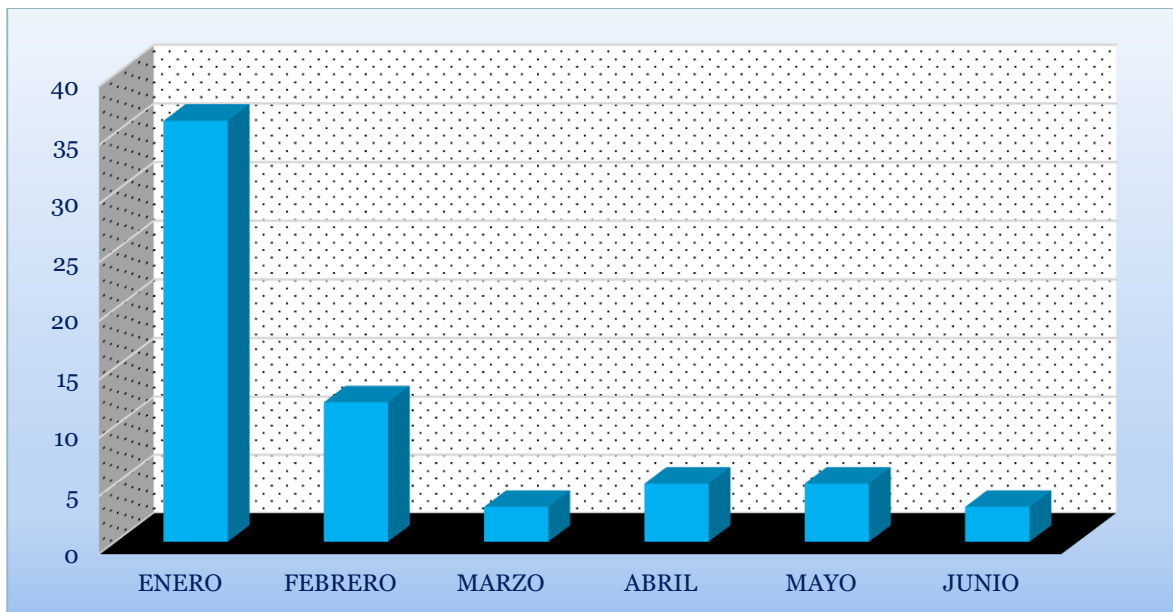
*Cifras preliminares

Cuadro 18. CASOS DE CADÁVERES CON COVID-19 QUE INGRESARON EN LAS MORGUES JUDICIALES, POR MES, SEGÚN LAS PROVINCIAS: PRIMER SEMESTRE 2021

PROVINCIA	TOTAL	MES					
		ENERO	FEBRERO	MARZO	ABRIL	MAYO	JUNIO
TOTAL	64	36	12	3	5	5	3
Panamá	34	25	5	0	1	3	0
Chiriquí	11	8	2	1	0	0	0
Bocas del toro	7	0	0	1	3	0	3
Panamá oeste	7	3	2	1	1	0	0
Darién	3	0	2	0	0	1	0
Colón	1	0	0	0	0	1	0
Veraguas	1	0	1	0	0	0	0
Coclé	0	0	0	0	0	0	0
Herrera	0	0	0	0	0	0	0
Los santos	0	0	0	0	0	0	0

Fuente: Sección de Patología Forense/Área de Estadística, Oficina de Planificación.

Gráfica 13. CASOS DE CADÁVERES CON COVID-19 QUE INGRESARON EN LAS MORGUES JUDICIALES: PRIMER SEMESTRE 2021



Fuente: Sección de Patología Forense/Área de Estadística, Oficina de Planificación.

UNIDAD DE HISTOPATOLOGÍA

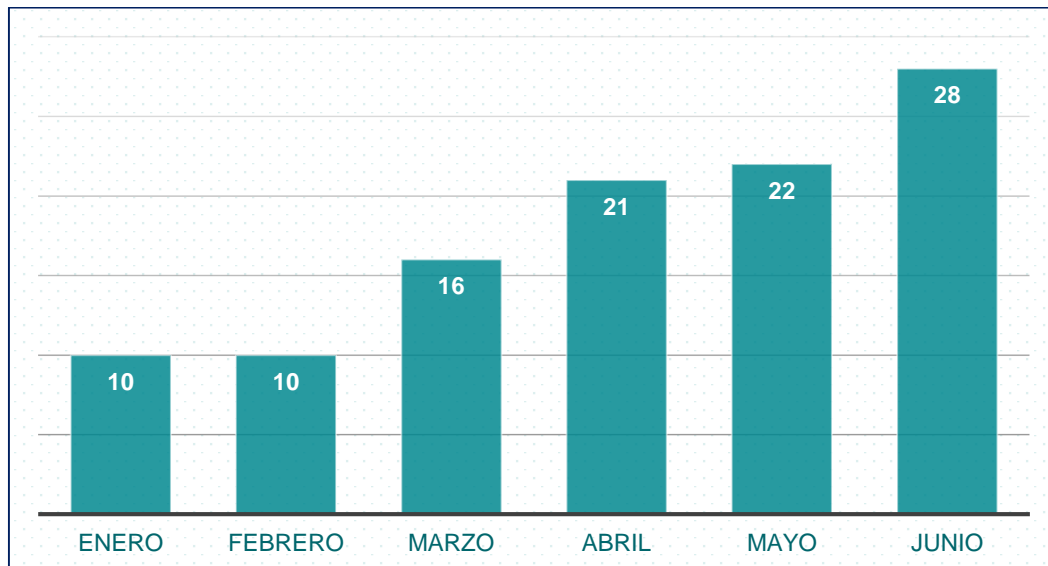
*Cifras preliminares

Cuadro 19. ANÁLISIS REALIZADOS EN LA UNIDAD DE HISTOPATOLOGÍA, POR MES, SEGÚN LAS PROVINCIAS: PRIMER SEMESTRE 2021

PROVINCIA	TOTAL	MES					
		ENERO	FEBRERO	MARZO	ABRIL	MAYO	JUNIO
TOTAL	107	10	10	16	21	22	28
PORCENTAJE	100	9.3	9.3	15.0	19.6	20.6	26.2
PANAMÁ	78	6	8	11	13	14	26
PANAMÁ OESTE	9	2	1	3	2	1	0
CHIRIQUÍ	7	0	0	0	3	3	1
COLÓN	4	0	1	0	0	3	0
BOCAS DEL TORO	3	1	0	0	1	0	1
COCLÉ	3	0	0	1	1	1	0
DARIÉN	1	0	0	0	1	0	0
HERRERA	1	1	0	0	0	0	0
VERAGUAS	1	0	0	1	0	0	0
LOS SANTOS	0	0	0	0	0	0	0

Fuente: Sección de Patología Forense/Área de Estadística, Oficina de Planificación.

Gráfica 14. ANÁLISIS REALIZADOS EN LA UNIDAD DE HISTOPATOLOGÍA: PRIMER SEMESTRE 2021



Fuente: Sección de Patología Forense/Área de Estadística, Oficina de Planificación.

SALUD MENTAL FORENSE

*Cifras preliminares

Unidades: Psiquiatría Forense | Psicología Forense | Trabajo Social Forense.

Cuadro 20. EVALUACIONES REALIZADAS EN LA SECCIÓN DE SALUD MENTAL FORENSE, POR AGENCIA, SEGÚN TIPO DE PERICIA: PRIMER SEMESTRE 2021

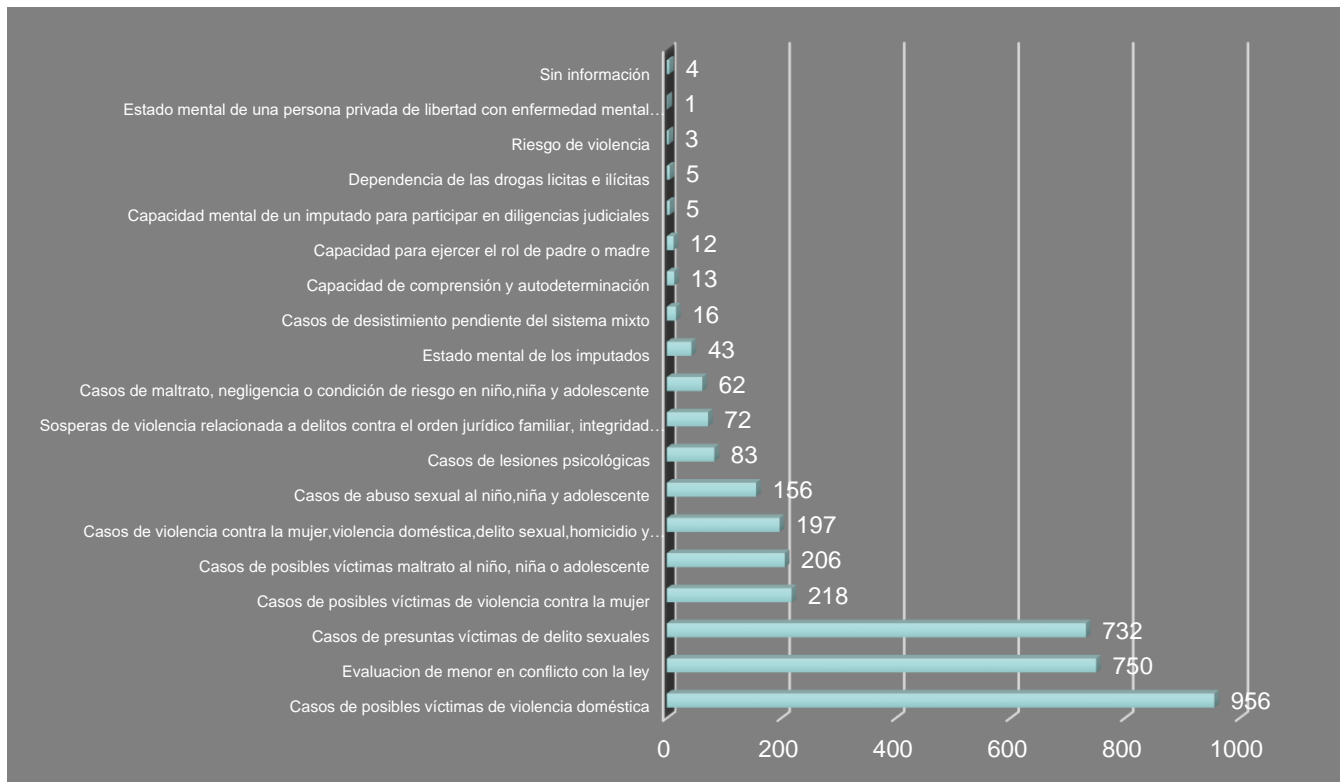
TIPO DE PERICIA	TOTAL	AGENCIA										
		PANAMÁ	PANAMÁ OESTE	COLÓN	CHIRIQUÍ	VERAGUAS	SAN MIGUELITO	HERRERA	COCLÉ	LOS SANTOS	BOCAS DEL TORO	DARIÉN
TOTAL	2160	908	400	379	362	341	318	267	245	157	91	66
PORCENTAJE	100	42.0	18.5	17.5	16.8	15.8	14.7	12.4	11.3	7.3	4.2	3.1
Casos de posibles víctimas de violencia doméstica ¹⁵	956	260	73	54	99	128	125	66	55	71	13	12
Evaluación de menor en conflicto con la ley ¹	750	318	42	90	83	14	65	36	47	37	0	18
Casos de presuntas víctimas de delito sexuales ¹⁷	732	79	151	102	102	59	37	40	69	16	58	19
Casos de violencia contra la mujer, violencia doméstica, delito sexual, homicidio y femicidio ¹²	218	33	34	79	4	33	4	19	8	3	0	1
Casos de posibles víctimas maltrato al niño, niña o adolescente ¹⁶	206	60	20	15	20	31	23	15	8	9	5	0
Casos de posibles víctimas de violencia contra la mujer ¹⁴	197	22	59	18	28	17	10	10	15	1	12	5
Casos de abuso sexual al niño, niña y adolescente ¹⁰	156	39	5	11	12	27	9	13	29	8	0	3
Casos de lesiones personales ¹³	83	0	4	0	1	13	38	9	5	9	3	1
Casos de maltrato, negligencia o condición de riesgo en niño, niña y adolescente ¹¹	72	0	12	8	12	19	7	1	9	3	0	1
Casos de desistimiento pendiente del sistema mixto ⁹	62	62	0	0	0	0	0	0	0	0	0	0
Estado mental de los imputados ³	43	12	0	0	0	0	0	30	0	0	0	1
Dependencia de las drogas lícitas e ilícitas ⁷	16	0	0	0	0	0	0	16	0	0	0	0
Capacidad para ejercer el rol de padre o madre ⁵	13	13	0	0	0	0	0	0	0	0	0	0
Capacidad de comprensión y autodeterminación ²	12	6	0	0	0	0	0	6	0	0	0	0
Sospechas de violencia relacionada a delitos contra el orden jurídico familiar, integridad personal, libertad sexual, adulto mayor y género ¹⁸	5	1	0	2	1	0	0	0	0	0	0	1
Capacidad mental de un imputado para participar en diligencias judiciales ⁴	5	1	0	0	0	0	0	2	0	0	0	2
Riesgo de violencia ⁶	3	0	0	0	0	0	0	3	0	0	0	0
Estado mental de una persona privada de libertad con enfermedad mental diagnosticada para depósito domiciliario u hospitalario ⁸	1	1	0	0	0	0	0	0	0	0	0	0
Sin información ¹⁹	4	1	0	0	0	0	0	1	0	0	0	2

*Nota: Tipo de Pericia

1. Evaluación de menor en conflicto con la ley (Psiquiatría, Psicología y Trabajo Social)
2. Evaluar la capacidad de comprensión y autodeterminación.
3. Evaluar el estado mental de los imputados.
4. Evaluar la capacidad mental de un imputado para participar en diligencias judiciales.
5. Evaluación de la capacidad para ejercer el rol de padre o madre.
6. Evaluar el Riesgo de Violencia.
7. Evaluar dependencia de las drogas lícitas e ilícitas.
8. Evaluar el estado mental de una persona privada de libertad con enfermedad mental diagnosticada para depósito domiciliario u hospitalario.
9. Evaluar casos de desistimiento pendiente del Sistema Mixto.
10. Evaluación por caso de abuso sexual al niño, niña y adolescente.
11. Evaluación por caso de maltrato, negligencia o condición de riesgo en niño, niña y adolescente.
12. Evaluación por caso de violencia contra la mujer, violencia doméstica, delito sexual, homicidio y femicidio.
13. Evaluación Forense del daño psíquico en víctimas de lesiones personales.
14. Evaluación Psicológica Forense en casos de posibles víctimas de violencia contra la mujer.
15. Evaluación Psicológica Forense en casos de posibles víctimas de violencia doméstica (art. 200 CP).
16. Evaluación Psicológica Forense en casos de posibles víctimas maltrato al niño, niña o adolescente.
17. Evaluación Psicológica Forense en casos de presuntas víctimas de delitos sexuales.
18. Transcripción de lo consignado en el "Informe de notificación por sospecha de violencia relacionada a delitos contra el orden jurídico familiar, integridad personal, libertad sexual, adulto mayor y género"
19. La psicóloga no ha entregado la evaluación del tipo de pericia.

Fuente: Sección de Salud Mental Forense /Área de Estadística, Oficina de Planificación.

Gráfica 15. EVALUACIONES REALIZADAS EN LA SECCIÓN DE SALUD MENTAL FORENSE, SEGÚN TIPO DE PERICIA: PRIMER SEMESTRE 2021



Fuente: Sección de Salud Mental Forense /Área de Estadística, Oficina de Planificación.

Cuadro 21. EVALUACIONES REALIZADAS EN LA SECCIÓN DE SALUD MENTAL FORENSE, POR MES, SEGÚN LAS AGENCIAS: PRIMER SEMESTRE 2021

AGENCIA	TOTAL	MES					
		ENERO	FEBRERO	MARZO	ABRIL	MAYO	JUNIO
TOTAL	3534	430	505	635	641	718	605
PORCENTAJE	100	12.2	14.3	18.0	18.1	20.3	17.1
Panamá	908	120	117	107	165	212	187
Panamá Oeste	400	59	60	73	70	59	79
Colón	379	39	54	76	68	58	84
Chiriquí	362	37	42	80	75	69	59
Veraguas	341	46	51	71	61	68	44
San Miguelito	318	21	52	91	56	71	27
Herrera	267	38	46	47	44	60	32
Coclé	245	32	32	32	48	56	45
Los Santos	157	21	32	28	34	29	13
Bocas del Toro	91	15	18	20	5	15	18
Darién	66	2	1	10	15	21	17

Fuente: Sección de Salud Mental Forense /Área de Estadística, Oficina de Planificación.

Gráfica 16. EVALUACIONES REALIZADAS EN LA SECCIÓN DE SALUD MENTAL FORENSE: PRIMER SEMESTRE 2021



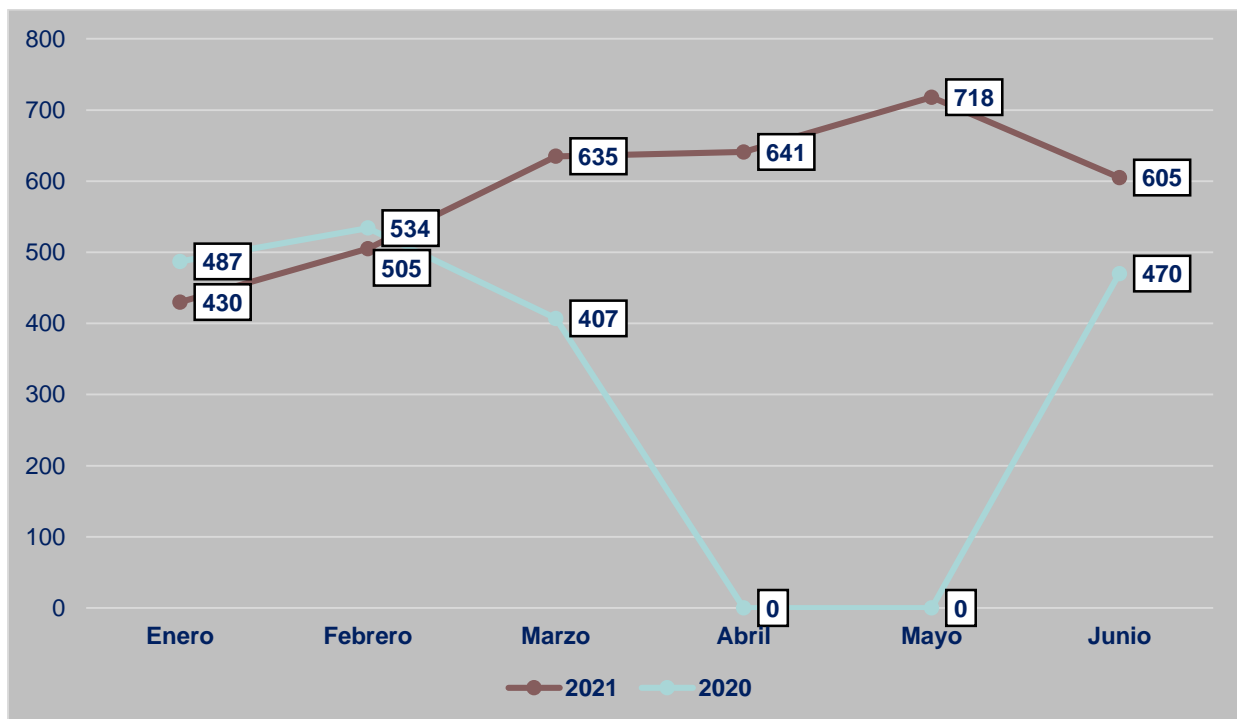
Fuente: Sección de Salud Mental Forense /Área de Estadística, Oficina de Planificación.

Cuadro 22. COMPARACIÓN DE EVALUACIONES REALIZADAS EN LA SECCIÓN DE SALUD MENTAL FORENSE: PRIMER SEMESTRE 2021 CON RESPECTO AL PRIMER SEMESTRE 2020

MES	AÑO		VARIACIÓN ABSOLUTA	VARIACIÓN PORCENTUAL
	2020	2021		
TOTAL	1898	3535	1637	86.20%
Enero	487	430	-57	-11.70%
Febrero	534	505	-29	-5.43%
Marzo	407	635	228	56.02%
Abril	0	641	641	0.00%
Mayo	0	718	718	0.00%
Junio	470	605	135	28.72%

Fuente: Sección de Salud Mental Forense /Área de Estadística, Oficina de Planificación.

Gráfica 17. COMPARACIÓN DE EVALUACIONES REALIZADAS EN LA SECCIÓN DE SALUD MENTAL FORENSE: PRIMER SEMESTRE 2021 CON RESPECTO AL PRIMER SEMESTRE 2020



Fuente: Sección de Salud Mental Forense /Área de Estadística, Oficina de Planificación.

SUBDIRECCIÓN DE CRIMINALÍSTICA

SECCIONES O UNIDADES DE CRIMINALÍSTICA

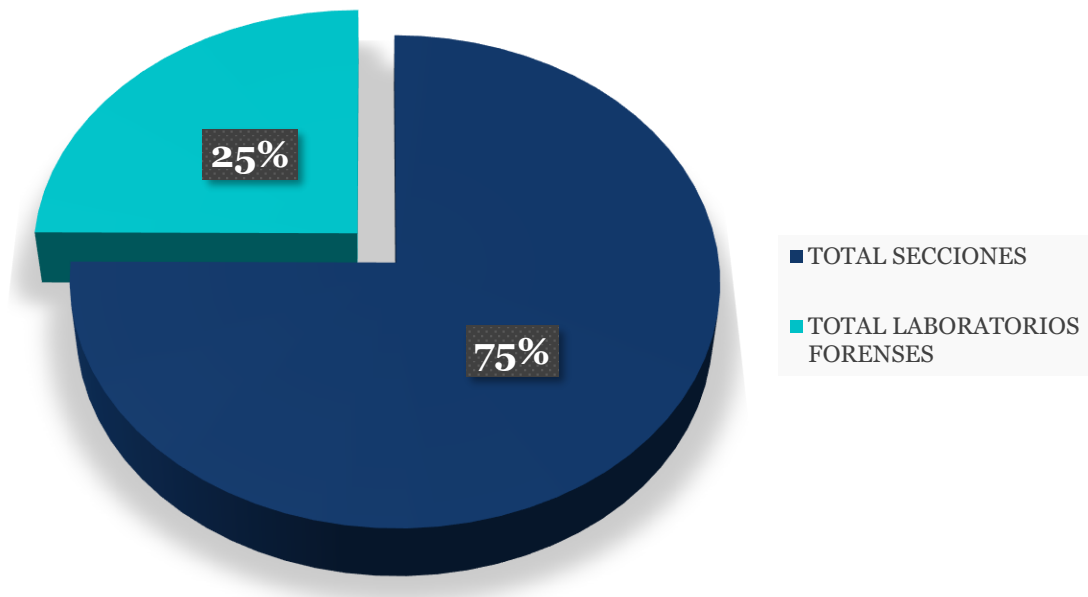
*Cifras preliminares

**Cuadro 23. PERITAJES REALIZADOS, POR MES, SEGÚN LA SUBDIRECCIÓN DE CRIMINALÍSTICA:
PRIMER SEMESTRE 2021**

SUBDIRECCIÓN DE CRIMINALÍSTICA	TOTAL	MES					
		ENERO	FEBRERO	MARZO	ABRIL	MAYO	JUNIO
TOTAL	29384	3284	4201	5526	5258	5704	5411
SECCIONES Y UNIDADES FORENSES	22057	2531	3185	4208	3919	4031	4183
PORCENTAJE	75.1	8.6	10.8	14.3	13.3	13.7	14.2
Sección de Criminalística de Campo	6116	808	897	1101	948	1074	1121
Sección de Fotografía Forense	3814	431	589	672	619	685	797
Sección de Identificación Criminal y Civil	3590	426	509	675	692	637	647
Unidad de Extracción, Fijación y Análisis de Video	1842	172	236	341	343	342	386
Sección de Morfología Facial	1689	154	215	321	372	318	309
Sección de Balística Forense	1314	121	246	312	232	202	201
Sección de Informática Forense	1270	137	159	243	217	256	258
Sección de Planimetría Forense	1174	117	142	235	212	245	187
Sección de Accidentología Forense	707	77	103	136	133	119	139
Sección de Documentología Forense	277	29	27	56	52	58	55
Unidad de Revelado Lofoscópico	166	13	17	50	36	26	24
Unidad de Mecánica Forense	109	14	16	19	16	27	17
Unidad Forense en Explosiones e Incendios	96	10	14	21	21	16	13
Sección de Auditoría Forense	76	11	7	12	15	11	20
Unidad de Análisis de Señas y Signos	68	11	8	14	11	15	9
LABORATORIOS FORENSES	7327	753	1016	1318	1339	1673	1228
PORCENTAJE	24.9	2.6	3.5	4.5	4.6	5.7	4.2
Laboratorio de Sustancias Controladas	3662	429	534	625	678	735	661
Laboratorio de Toxicología Forense	1880	183	231	352	323	507	284
Laboratorio de Bioquímica	926	91	125	172	145	212	171
Laboratorio de Análisis Biomolecular	722	30	112	137	168	197	
Laboratorio de Química Forense	120	18	12	27	18	17	28
Laboratorio de Biología Forense	27	2	2	5	7	5	6

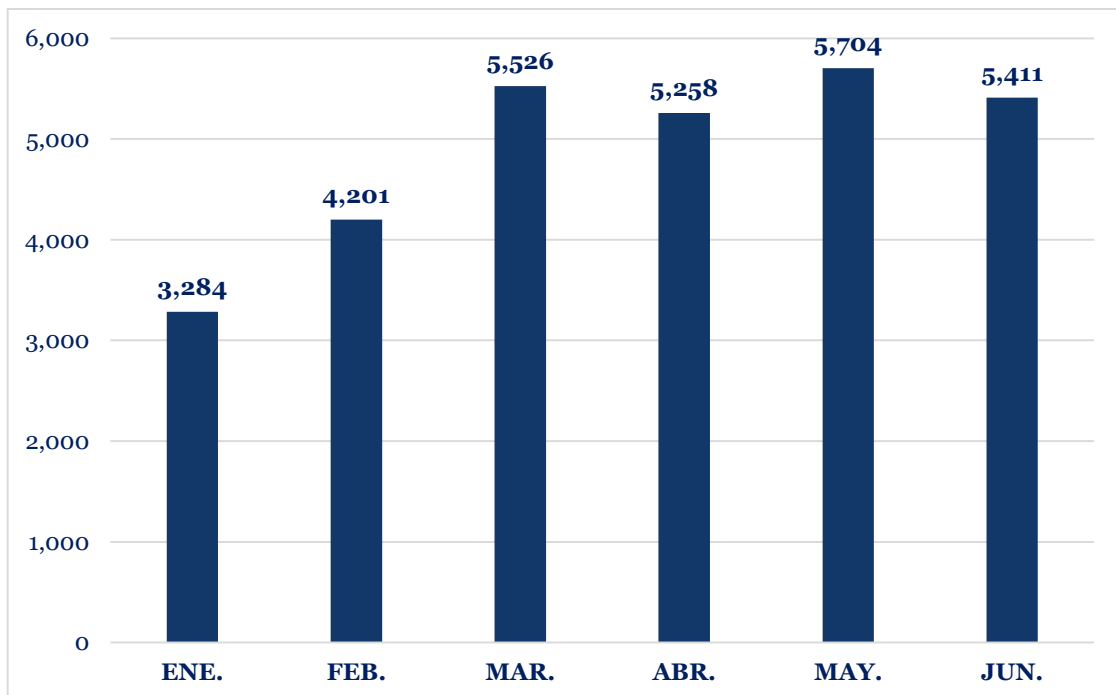
Fuente: Subdirección de Criminalística/Área de Estadística-Oficina de Planificación.

Gráfica 18. PORCENTAJE DE PERITAJES REALIZADOS, SEGÚN LA SUBDIRECCIÓN DE CRIMINALÍSTICA: PRIMER SEMESTRE 2021



Fuente: Subdirección de Criminalística/Área de Estadística-Oficina de Planificación.

Gráfica 20. PERITAJES REALIZADOS, POR MES, SEGÚN LA SUBDIRECCIÓN DE CRIMINALÍSTICA: PRIMER SEMESTRE 2021



Fuente: Subdirección de Criminalística/Área de Estadística-Oficina de Planificación.

Cuadro 24. COMPARACIÓN DE LAS PERICIAS REALIZADAS, POR LAS DIFERENTES SECCIONES, UNIDADES Y LABORATORIOS FORENSES DE LA SUBDIRECCIÓN DE CRIMINALÍSTICA: PRIMER SEMESTRE 2021 CON RESPECTO AL PRIMER SEMESTRE 2020

SUBDIRECCIÓN DE CRIMINALÍSTICA	TOTAL	COMPARACIÓN			
		PRIMER SEMESTRE 2020	PRIMER SEMESTRE 2021	VARIACIÓN ABSOLUTA	VARIACIÓN PORCENTUAL
TOTAL	50681	21297	29384	8087	38%
SECCIONES Y UNIDADES	38725	16668	22057	5389	32%
Sección de Criminalística de Campo	10637	4688	5949	1261	27%
Sección de Identificación Criminal y Civil	6782	3196	3586	390	12%
Sección de Fotografía Forense	6370	2577	3793	1216	47%
Sección de Morfología Facial	3361	1672	1689	17	1%
Unidad de Extracción, Fijación y Análisis de Video	2790	970	1820	850	88%
Sección de Balística Forense	2325	1011	1314	303	30%
Sección de Planimetría Forense	2040	902	1138	236	26%
Sección de Informática Forense	1806	536	1270	734	137%
Sección de Accidentología Forense	1303	596	707	111	19%
Sección de Documentología Forense	457	180	277	97	54%
Unidad de Revelado Lofoscópico	328	162	166	4	2%
Unidad Forense en Explosiones e Incendios	148	53	95	42	79%
Unidad de Mecánica Forense	146	37	109	72	195%
Unidad de Análisis de Señas y Signos	118	50	68	18	36%
Sección de Auditoria Forense	114	38	76	38	100%
LABORATORIOS FORENSES	11956	4629	7327	2698	58%
Laboratorio de Sustancias Controladas	5526	1864	3662	1798	96%
Laboratorio de Toxicología Forense	3321	1441	1880	439	30%
Laboratorio de Bioquímica	1489	573	916	343	60%
Laboratorio de Análisis Biomolecular	1257	535	722	187	35%
Laboratorio de Química Forense	250	130	120	-10	-8%
Laboratorio de Biología Forense	113	86	27	-59	-69%

Fuente: Subdirección de Criminalística/Área de Estadística, Oficina de Planificación.

Cuadro 25. PERITAJES REALIZADOS EN LAS SECCIONES O UNIDADES Y LABORATORIOS, POR MES, SEGÚN LAS AGENCIAS: PRIMER SEMESTRE 2021

AGENCIAS DE CRIMINALÍSTICA	TOTAL	MES					
		ENERO	FEBRERO	MARZO	ABRIL	MAYO	JUNIO
TOTAL	29384	3284	4201	5526	5258	5704	5411
PORCENTAJE	100	11.2	14.3	18.8	17.9	19.4	18.4
AGENCIA DE PANAMÁ- ÁNCON	4433	471	695	879	799	825	764
PORCENTAJE	15.1	1.6	2.4	3.0	2.7	2.8	2.6
Sección de Identificación Criminal y Civil	1335	160	180	223	291	246	235
Sección de Balística Forense	943	76	186	239	168	144	130
Sección de Criminalística de Campo	929	118	138	162	161	168	182
Sección de Fotografía Forense	805	68	140	159	103	183	152
Sección de Planimetría Forense	238	29	34	61	42	43	29
Sección de Documentología Forense	183	20	17	35	34	41	36
AGENCIA DE PANAMÁ OESTE	2726	338	418	517	461	504	488
PORCENTAJE	9.3	1.2	1.4	1.8	1.6	1.7	1.7
Sección de Criminalística de Campo	749	100	103	138	112	145	151
Sección de Identificación Criminal y Civil	545	67	83	117	97	102	79
Sección de Fotografía Forense	447	64	79	75	74	77	78
Sección de Morfología Facial	380	39	75	76	64	55	71
Unidad de Extracción, Fijación y Análisis de Video	303	29	37	59	58	55	65
Unidad de Mecánica Forense	109	14	16	19	16	27	17
Sección de Planimetría Forense	103	16	14	14	19	22	18
Sección de Accidentología Forense	53	5	5	12	14	16	1
Unidad Forense de Explosiones e Incendios	18	2	3	5	3	1	4
Unidad de Análisis de Señas y Signos	12	1	2	1	3	3	2
Sección de Auditoria Forense	7	1	1	1	1	1	2
AGENCIA DE PANAMÁ- CALIDONIA	2,518	266	312	508	477	483	472
PORCENTAJE	8.6	0.9	1.1	1.7	1.6	1.6	1.6
Sección de Informática Forense	826	93	95	168	144	159	167
Sección de Morfología Facial	718	85	87	124	158	151	113
Unidad de Extracción, Fijación y Análisis de Video	637	53	93	131	113	117	130
Sección de Accidentología Forense	129	12	19	24	22	20	32
Unidad de Revelado Lofoscópico	92	5	10	38	18	12	9
Unidad Forense de Explosiones e Incendios	51	7	4	11	13	12	4
Sección de Auditoria Forense	37	6	2	5	6	5	13
Unidad de Análisis de Señas y Signos	28	5	2	7	3	7	4

AGENCIA DE PANAMÁ-SAN MIGUELITO	2182	222	299	374	336	378	573
PORCENTAJE	7.4	0.8	1.0	1.3	1.1	1.3	2.0
Sección de Criminalística de Campo	842	106	124	139	130	152	191
Sección de Fotografía Forense	585	52	65	101	79	92	196
Sección de Identificación Criminal y Civil	286	28	52	43	43	37	83
Sección de Morfología Facial	172	13	18	44	34	38	25
Unidad de Extracción, Fijación y Análisis de Video	150	8	18	27	25	26	46
Sección de Planimetría Forense	102	10	13	12	19	22	26
Sección de Accidentología Forense	45	5	9	8	6	11	6
AGENCIA DE CHIRIQUÍ	2004	243	289	363	321	385	403
PORCENTAJE	6.8	0.8	1.0	1.2	1.1	1.3	1.4
Sección de Criminalística de campo de David	485	61	74	89	64	101	96
Sección de Criminalística de campo de Bugaba	290	52	40	54	41	50	53
Sección de Informática Forense	257	25	38	43	43	55	53
Sección de Fotografía Forense	254	30	39	45	38	40	62
Unidad de Extracción, Fijación y Análisis de Video	251	28	22	31	59	56	55
Sección de Identificación Criminal y Civil	170	20	34	35	28	29	24
Sección de Accidentología Forense	129	12	19	24	22	20	32
Sección de Morfología Facial	77	4	8	19	11	15	20
Sección de Planimetría Forense	73	8	13	20	9	15	8
Sección de Auditoria Forense	18	3	2	3	6	4	0
AGENCIA DE COLÓN	1849	262	265	356	377	270	319
PORCENTAJE	6.3	0.9	0.9	1.2	1.3	0.9	1.1
Sección de Criminalística de Campo	454	70	71	87	78	76	72
Sección de Fotografía Forense	375	72	56	65	76	48	58
Sección de Identificación Criminal y Civil	280	34	49	65	45	43	44
Sección de Morfología Facial	239	13	17	41	83	18	67
Unidad de Extracción, Fijación y Análisis de Video	198	29	29	37	39	33	31
Sección de Balística Forense	157	30	24	34	30	19	20
Sección de Planimetría Forense	94	8	12	15	17	22	20
Unidad de Análisis de Señas y Signos	28	5	4	6	5	5	3
Sección de Accidentología Forense	24	1	3	6	4	6	4
AGENCIA DE VERAGUAS	1844	181	285	322	367	327	362
PORCENTAJE	6.3	0.6	1.0	1.1	1.2	1.1	1.2
Sección de Fotografía Forense	424	35	63	64	93	82	87
Sección de Criminalística de Campo	404	47	76	67	83	69	62
Sección de Identificación Criminal y Civil	237	30	35	47	41	34	50
Sección de Balística Forense	214	15	36	39	34	39	51
Sección de Accidentología Forense	120	10	25	28	20	17	20

Sección de Planimetría Forense	119	16	7	17	30	24	25
Unidad de Extracción, Fijación y Análisis de Video	110	10	14	19	19	25	23
Sección de Documentología	94	9	10	21	18	17	19
Unidad de Revelado Lofoscópico	74	8	7	12	18	14	15
Unidad Forense de Explosiones e Incendios	26	1	7	5	5	3	5
Sección de Morfología Facial	12	0	3	2	5	2	0
Sección de Auditoria Forense	10	0	2	1	1	1	5
AGENCIA DE LOS SANTOS	1017	132	155	200	158	183	189
PORCENTAJE	3.5	0.4	0.5	0.7	0.5	0.6	0.6
Sección de Criminalística de Campo	282	45	47	48	35	43	64
Sección de Identificación Criminal y Civil	220	36	31	51	34	34	34
Sección de Informática Forense	187	19	26	32	30	42	38
Sección de Fotografía Forense	95	8	18	23	14	17	15
Sección de Accidentología Forense	78	12	10	14	16	13	13
Sección de Planimetría Forense	76	6	13	16	13	21	7
Unidad de Extracción, Fijación y Análisis de Video	48	6	5	9	8	9	11
Sección de Morfología Facial	31	0	5	7	8	4	7
AGENCIA DE COCLÉ	1002	104	132	238	190	157	181
PORCENTAJE	3.4	0.4	0.4	0.8	0.6	0.5	0.6
Sección de Criminalística de Campo	360	39	47	88	55	57	74
Sección de Fotografía Forense	239	30	40	55	43	30	41
Sección de Identificación Criminal y Civil	145	17	14	31	31	28	24
Sección de Planimetría Forense	92	6	10	30	24	17	5
Sección de Accidentología Forense	88	5	11	13	23	10	26
Unidad de Extracción, Fijación y Análisis de Video	56	6	10	14	6	11	9
Sección de Morfología Facial	18	0	0	5	7	4	2
Sección de Auditoria Forense	4	1	0	2	1	0	0
AGENCIA DE BOCAS DEL TORO	903	139	148	141	155	174	146
PORCENTAJE	3.1	0.5	0.5	0.5	0.5	0.6	0.5
Sección de Criminalística de Campo	345	52	66	53	58	70	46
Sección de Fotografía Forense	334	56	56	50	56	64	52
Sección de Identificación Criminal y Civil	127	21	20	12	26	18	30
Sección de Planimetría Forense	97	10	6	26	15	22	18
AGENCIA DE HERRERA	740	63	66	166	122	196	127
PORCENTAJE	2.5	0.2	0.2	0.6	0.4	0.7	0.4
Sección de Criminalística de Campo	243	25	30	72	30	47	39
Sección de Identificación Criminal y Civil	209	10	10	43	50	61	35
Sección de Fotografía Forense	86	8	11	17	10	23	17
Unidad de Extracción, Fijación y Análisis de Video	67	3	8	14	16	10	16
Sección de Planimetría Forense	52	2	3	10	8	18	11
Sección de Morfología Facial	42	0	2	3	2	31	4
Sección de Accidentología Forense	41	15	2	7	6	6	5

AGENCIA DE PANAMÁ - METRO ESTE	608	66	83	93	80	83	102
PORCENTAJE	2.1	0.2	0.3	0.3	0.3	0.3	0.3
Sección de Criminalística de Campo	442	61	52	72	62	64	69
Sección de Fotografía Forense	84	2	17	11	8	7	18
Sección de Planimetría Forense	82	3	14	10	10	12	15
AGENCIA DE DARIÉN	236	32	25	27	62	52	38
PORCENTAJE	0.8	0.1	0.1	0.1	0.2	0.2	0.1
Sección de Criminalística de Campo	122	23	17	16	31	23	12
Sección de Fotografía Forense	86	6	5	7	25	22	21
Sección de Planimetría Forense	28	3	3	4	6	7	5
AGENCIA DE PANAMÁ -CHEPO	96	12	13	24	14	14	19
PORCENTAJE	0.3	0.0	0.0	0.1	0.0	0.0	0.1
Sección de Criminalística de Campo	64	9	12	16	8	9	10
Sección de Identificación Criminal y Civil	32	3	1	8	6	5	9
LABORATORIOS FORENSES	7327	753	1016	1318	1339	1673	1228
PORCENTAJE	24.9	2.6	3.5	4.5	4.6	5.7	4.2
Laboratorio de Sustancia Controladas	3662	429	534	625	678	735	661
Laboratorio de Toxicología Forense	1880	183	231	352	323	507	284
Laboratorio de Bioquímica	916	91	125	172	145	212	171
Laboratorio de Análisis Biomolecular	722	30	112	137	168	197	78
Laboratorio de Química Forense	120	18	12	27	18	17	28
Laboratorio de Biología Forense	27	2	2	5	7	5	6

Fuente: Subdirección de Criminalística/Área de Estadística, Oficina de Planificación.

**Cuadro 26. PERICIAS REALIZADAS, POR LA SECCIÓN DE CRIMINALÍSTICA DE CAMPO:
PRIMER SEMESTRE 2021**

AGENCIA	TOTAL	TIPO DE PERICIA	
		INSPECCIÓN TÉCNICA OCULAR DEL LUGAR DE LOS HECHOS	PRUEBA DE QUIMIOLUMIENCIA
TOTAL	5949	5934	15
PORCENTAJE	100	99.7	0.3
Panamá	2215	342	3
Chiriquí	773	360	0
Panamá Oeste	749	454	0
Colón	454	772	1
Veraguas	404	122	0
Coclé	360	243	0
Bocas del Toro	345	282	0
Los Santos	282	2212	3
Herrera	243	404	0
Darién	122	741	8

Fuente: Subdirección de Criminalística/Área de Estadística, Oficina de Planificación.

**Cuadro 27. PERICIAS REALIZADAS, POR LA SECCIÓN DE IDENTIFICACIÓN CRIMINAL:
PRIMER SEMESTRE 2021**

TIPO DE PERICIAS	TOTAL	AGENCIA								
		PANAMÁ	PANAMÁ OESTE	COLÓN	VERAGUAS	LOS SANTOS	HERRERA	CHIRIQUÍ	COCLÉ	BOCAS DEL TORO
TOTAL	3586	1653	545	280	237	220	209	170	145	127
PORCENTAJE	100	46.1	15.2	7.8	6.6	6.1	5.8	4.7	4.0	3.5
Comparación de Impresiones papilares tomadas a personas vivas	1438	827	2	36	96	109	117	39	93	119
Análisis/Búsqueda/Cotejos de rastros o fragmentos papilares	1300	375	439	140	72	93	66	89	24	2
Toma/verificación de impresiones necro papilares	597	259	93	87	69	18	26	16	28	1
Informe Técnico	239	181	11	17	0	0	0	25	0	5
Cotejo de Impresiones papilares plasmadas sobre documentos	12	11	0	0	0	0	0	1	0	0

Fuente: Subdirección de Criminalística/Área de Estadística, Oficina de Planificación.

**Cuadro 28. PERICIAS REALIZADAS, POR LA SECCIÓN DE FOTOGRAFÍA FORENSE:
PRIMER SEMESTRE 2021**

TIPO DE PERICIA	TOTAL	AGENCIA									
		PMÁ	PMÁ OESTE	VERAGUAS	COLÓN	BOCAS DEL TORO	CHIRIQUÍ	COCLÉ	LOS SANTOS	DARIÉN	HERRERA
Total	3,793	1453	447	424	375	334	254	239	95	86	86
Porcentaje	100	38.3	11.8	11.2	9.9	8.8	6.7	6.3	2.5	2.3	2.3
Documentación fotográfica de personas lesionadas	1,833	892	163	251	175	190	43	65	1	45	8
Documentación fotográfica en el lugar de los hechos	1,206	425	185	117	155	78	109	30	42	30	35
Documentación fotográfica en diligencias de recorrido y localización de puntos.	648	114	75	56	35	56	101	108	51	11	41
Documentación fotográfica en diligencias de recreación de los hechos	106	22	24	0	10	10	1	36	1	0	2

Fuente: Subdirección de Criminalística/Área de Estadística, Oficina de Planificación.

**Cuadro 29. PERICIAS REALIZADAS, POR LA SECCIÓN DE MORFOLOGÍA FACIAL:
PRIMER SEMESTRE 2021**

TIPO DE PERICIA	TOTAL	AGENCIA							
		PMÁ	PMÁ OESTE	COLÓN	CHIRIQUÍ	HERRERA	LOS SANTOS	COCLÉ	VERAGUAS
TOTAL	1669	890	380	239	57	42	31	18	12
PORCENTAJE	100	53.3	22.8	14.3	3.4	2.5	1.9	1.1	0.7
Reconocimiento fotográfico en libros	478	269	173	18	9	1	1	2	5
Reconocimiento fotográfico en carpeta	910	381	195	213	43	40	16	15	7
Retrato Hablado	33	10	10	6	2	1	3	1	0
Resaltación de Características Faciales	17	2	2	0	2	0	11	0	0
Cotejo o Comparación Facial	6	3	0	2	1	0	0	0	0
informe técnico	225	225	0	0	0	0	0	0	0

Fuente: Subdirección de Criminalística/Área de Estadística, Oficina de Planificación.

Cuadro 30. PERICIAS REALIZADAS, POR LA UNIDAD DE EXTRACCIÓN, FIJACIÓN Y ANÁLISIS DE VIDEO FORENSE: PRIMER SEMESTRE 2021

AGENCIA	TOTAL	TIPO DE PERICIA		
		FIJACIÓN DE IMÁGENES DE VIDEO	EXTRACCIÓN DE VIDEOS	ANÁLISIS DE VIDEOS
TOTAL	1,820	794	1019	7
PORCENTAJE	100	43.6	56.0	0.4
Ancón	637	48	584	5
Panamá Oeste	303	229	74	0
Chiriquí	251	212	37	2
Colón	198	163	35	0
San Miguelito	150	142	8	0
Veraguas	110	0	110	0
Herrera	67	0	67	0
Coclé	56	0	56	0
Los Santos	48	0	48	0

Fuente: Subdirección de Criminalística/Área de Estadística, Oficina de Planificación

Cuadro 31. PERICIAS REALIZADAS, POR LA SECCIÓN DE PLANIMETRÍA FORENSE: PRIMER SEMESTRE 2021

TIPO DE PERICIA	TOTAL	PROVINCIA									
		PMÁ	VERAGUAS	PANAMÁ OESTE	BOCAS DEL TORO	COCLÉ	COLÓN	LOS SANTOS	CHIRIQUÍ	HERRERA	DARIÉN
TOTAL	1138	404	119	103	97	92	94	76	73	52	28
PORCENTAJE	100	35.5	10.5	9.1	8.5	8.1	8.3	6.7	6.4	4.6	2.5
Inspección técnica ocular y descripción de edificaciones, estructuras y/o áreas	253	97	49	32	15	18	12	0	26	2	2
Fijación de sitios o puntos y/o recorridos	735	237	68	57	78	69	79	75	16	46	10
Recreación de los hechos	70	33	1	10	4	5	3	1	0	1	12
Inspección técnica ocular del sitio(s) relacionados con afectaciones al ambiente	66	25	1	4	0	0	0	0	31	1	4
Estudio técnico topográfico	8	8	0	0	0	0	0	0	0	0	0
Representación mediante vistas cartográficas y/o satelitales en base a coordenadas	6	4	0	0	0	0	0	0	0	2	0

Fuente: Subdirección de Criminalística/Área de Estadística, Oficina de Planificación.

**Cuadro 32. PERICIAS REALIZADAS, POR LA SECCIÓN DE INFORMÁTICA FORENSE:
PRIMER SEMESTRE 2021**

TIPO DE PERICIA	TOTAL	AGENCIA		
		PANAMÁ	CHIRIQUÍ	LOS SANTOS
TOTAL	1270	826	257	187
PORCENTAJE	100	65.0	20.2	14.7
Incautación de Datos de Equipos Telefónicos y Tarjetas SIM	794	581	204	9
Análisis de Redes Sociales	163	127	21	15
Incautación de Datos de Medios de Almacenamiento Digital y Recuperación de Información	251	72	22	157
Análisis de Sitios Web y Correos Electrónicos	55	42	9	4
Rastreo e Identificación de Proveedores de Direcciones IP	7	4	1	2

Fuente: Subdirección de Criminalística/Área de Estadística, Oficina de Planificación.

**Cuadro 33. PERICIAS REALIZADAS, POR LA SECCIÓN DE BALÍSTICA FORENSE:
PRIMER SEMESTRE 2021**

TIPO DE PERICIA	TOTAL	AGENCIA		
		PANAMÁ	VERAGUAS	COLÓN
TOTAL	1314	943	214	157
PORCENTAJE	100	71.8	16.3	11.9
Examen de Arma de Fuego	511	308	143	60
Examen de Munición/es	219	178	29	12
Examen de Proyectil, Fragmento, Perdigón, Postas o Taco	150	100	10	40
Examen de Comparación de Varios Proyectiles y/o Fragmentos	103	98	0	5
Examen de Comparación de Varios Casquillos	95	75	10	10
Examen de Comparación de Varios Casquillos y/o Fragmentos	88	78	2	8
Examen de Restauración de Serie de o las Armas de Fuego	67	64	3	0
Inspección de Recreación	34	16	6	12
Examen de Elementos, Componentes, Piezas y Accesorios de Arma de Fuego	21	10	11	0
Inspección de Trayectoria de Disparos	14	4	0	10
Examen de Restauración de Serie del Arma o las Armas de Fuego	12	12	0	0

Fuente: Subdirección de Criminalística/Área de Estadística, Oficina de Planificación.

**Cuadro 34. PERICIAS REALIZADAS, POR LA SECCIÓN DE ACCIDENTOLOGÍA FORENSE:
PRIMER SEMESTRE 2021**

TIPO DE PERICIA	TOTAL	AGENCIA							
		PANAMÁ	CHIRIQUÍ	VERAGUAS	COCLÉ	LOS SANTOS	PANAMÁ OESTE	HERRERA	COLÓN
TOTAL	707	174	129	120	88	78	53	41	24
PORCENTAJE	100	24.6	18.2	17.0	12.4	11.0	7.5	5.8	3.4
Recreación en el lugar de los hechos	321	114	74	28	27	21	22	20	15
Inspección física de los vehículos involucrados	215	31	43	45	27	42	10	17	0
Inspección ocular en el lugar de los hechos	171	29	12	47	34	15	21	4	9

Fuente: Subdirección de Criminalística/Área de Estadística, Oficina de Planificación.

**Cuadro 35. PERICIAS REALIZADAS POR LA SECCIÓN DE DOCUMENTOLOGÍA FORENSE:
PRIMER SEMESTRE 2021**

TIPO DE PERICIA	TOTAL	AGENCIA	
		PANAMÁ	VERAGUAS
TOTAL	277	183	94
PORCENTAJE	100	66.1	33.9
Análisis de manuscritos	188	107	81
Análisis de papel moneda	59	54	5
Análisis de cheques	11	7	4
Análisis de Idoneidad de documentos personales	10	10	0
Análisis de escritura mecanografiada	4	0	4
Análisis de discos compactos	3	3	0
Análisis de Alteración	2	2	0

Fuente: Subdirección de Criminalística/Área de Estadística, Oficina de Planificación.

**Cuadro 36. PERICIAS REALIZADAS, POR LA UNIDAD DE REVELADO LOFOSCÓPICO:
PRIMER SEMESTRE 2021**

TIPO DE PERICIA	TOTAL	AGENCIA	
		PANAMÁ	VERAGUAS
TOTAL	168	92	76
PORCENTAJE	100	54.8	45.2
Análisis de R.L. en Superficies Lisas No Absorbentes	157	86	71
Análisis de R.L. en Superficies Absorbentes/Porosas	9	6	3
Análisis de R.L. en Superficies Lisa Engomada	2	0	2

Fuente: Subdirección de Criminalística/Área de Estadística, Oficina de Planificación.

**Cuadro 37. PERICIAS REALIZADAS, POR LA SECCIÓN DE AUDITORIA FORENSE:
PRIMER SEMESTRE 2021**

MES	TOTAL	ANÁLISIS DE AUDITORIA FORENSE				
		AGENCIA				
		ANCÓN	CHIRIQUÍ	VERAGUAS	PANAMÁ OESTE	COCLÉ
TOTAL	76	37	18	10	7	4
PORCENTAJE	100	48.6	23.7	13.1	9.2	5.2
Enero	11	6	3	0	1	1
Febrero	7	2	2	2	1	0
Marzo	12	5	3	1	1	2
Abril	15	6	6	1	1	1
Mayo	11	5	4	1	1	0
Junio	20	13	0	5	2	0

Fuente: Subdirección de Criminalística/Área de Estadística, Oficina de Planificación.

**Cuadro 38. PERICIAS REALIZADAS, POR LA UNIDAD FORENSE DE EXPLOSIVOS E INCENDIOS:
PRIMER SEMESTRE 2021**

TIPO DE PERICIA	TOTAL	AGENCIA		
		PANAMÁ	VERAGUAS	PANAMÁ OESTE
TOTAL	95	51	26	18
PORCENTAJE	100	53.7	27.4	18.9
Inspección ocular de escenas de incendios	89	49	26	14
Inspección ocular de la escena post incendio	5	1	0	4
Descripción técnica de Artefactos Explosivos o granadas	1	1	0	0

Fuente: Subdirección de Criminalística/Área de Estadística, Oficina de Planificación.

Cuadro 39. PERICIAS REALIZADAS, POR LA UNIDAD DE MECÁNICA FORENSE: PRIMER SEMESTRE 2021

MES	AGENCIA
	PANAMÁ OESTE
TOTAL	109
Enero	14
Febrero	16
Marzo	19
Abril	16
Mayo	27
Junio	17

Fuente: Subdirección de Criminalística/Área de Estadística, Oficina de Planificación.

Cuadro 40. PERICIAS REALIZADAS, POR LA UNIDAD DE ANÁLISIS DE SEÑAS Y SIGNOS: PRIMER SEMESTRE 2021

TIPO DE PERICIA	TOTAL	AGENCIA		
		PANAMÁ	COLÓN	PANAMÁ OESTE
TOTAL	68	28	28	12
PORCENTAJE	100	41.2	41.2	17.6
Diligencia de Inspección Ocular, Identificación y Análisis de Grafiti	21	7	5	9
Análisis de Tatuaje a Privados de Libertad	20	10	10	0
Análisis o Cotejo de Tatuajes	17	6	8	3
Cotejo de Grafiti	10	5	5	0

Fuente: Subdirección de Criminalística/Área de Estadística, Oficina de Planificación.

LABORATORIOS FORENSES

Cuadro 41. PERICIAS REALIZADAS EN EL LABORATORIO DE SUSTANCIAS CONTROLADAS: PRIMER SEMESTRE 2021

MES	TOTAL	AGENCIA	
		PANAMÁ	VERAGUAS
TOTAL	3662	2453	1209
PORCENTAJE	100	66.98	33.01
Enero	429	274	155
Febrero	534	386	148
Marzo	625	428	197
Abril	678	467	211
Mayo	735	487	248
Junio	661	411	250

Fuente: Subdirección de Criminalística/Área de Estadística, Oficina de Planificación.

Cuadro 42. PESO EN GRAMOS DE LOS INDICIOS ANALIZADOS EN LOS LABORATORIOS DE SUSTANCIAS CONTROLADAS, POR TIPO DE DROGA: PRIMER SEMESTRE 2021

MES	TOTAL	TIPOS DE DROGAS				
		COCAÍNA	MARIHUANA	CRACK	ÉXTASIS	OTRAS MUESTRAS
TOTAL	67,747,676.85	53,672,667.52	14,006,367.77	64,377.27	763.06	3,501.23
Enero	6,501,572.16	4,604,461.90	1,896,619.70	69.91	72.16	348.49
Febrero	11,158,116.56	8,659,838.73	2,498,104.07	136.39	11.75	25.62
Marzo	11,230,690.76	9,043,889.19	2,135,963.40	49,342.09	170.47	1,325.61
Abril	12,293,539.29	10,737,648.28	1,540,720.96	14,456.61	252.97	460.47
Mayo	10,842,542.63	9,529,484.16	1,311,618.27	72.89	33.46	1,333.85
Junio	15,721,215.45	11,097,345.26	4,623,341.37	299.38	222.25	7.19

Fuente: Subdirección de Criminalística/Área de Estadística, Oficina de Planificación.

PRIMER SEMESTRE 2021

**CUADRO 43: PESO EN GRAMOS DE LOS DIFERENTES TIPOS DE DROGAS, SEGÚN PROCEDENCIA:
PRIMER SEMESTRE 2021**

PROCEDENCIA	TOTAL	TIPO DE DROGAS				
		COCAÍNA	MARIHUANA	CRACK	ÉXTASIS	OTRAS MUESTRAS
TOTAL	67,747,676.85	53,672,667.52	14,006,367.77	64,377.27	763.06	3,501.23
Colón	22,896,938.95	22,854,911.97	41,682.47	341.03	0.00	3.48
Chiriquí	17,018,708.96	10,800,115.98	6,217,748.05	54.77	6.76	783.40
Panamá Oeste	11,055,749.79	7,481,523.49	3,525,276.01	48,929.02	4.46	16.81
Guna Yala	4,890,113.14	4,770,245.40	107,767.74	12,100.00	0.00	0.00
Los Santos	4,547,881.21	1,937,764.06	2,610,089.95	5.63	21.57	0.00
Panamá	3,439,596.55	2,994,926.93	438,446.97	2,795.12	730.27	2,697.26
Bocas del Toro	1,743,031.34	1,693,235.60	49,711.49	84.25	0.00	0.00
Veraguas	1,470,875.80	616,738.81	854,136.99	0.00	0.00	0.00
Darién	597,136.33	513,053.91	84,082.42	0.00	0.00	0.00
Coclé	66,622.24	3,464.92	63,139.61	17.71	0.00	0.00
Herrera	21,022.54	6,686.45	14,286.07	49.74	0.00	0.28

Fuente: Subdirección de Criminalística/Área de Estadística-Oficina de Planificación

**Cuadro 44. PERICIAS REALIZADAS EN EL LABORATORIO DE ANÁLISIS BIOMOLECULAR:
PRIMER SEMESTRE 2021**

MES	TOTAL	AGENCIA	
		PANAMÁ	VERAGUAS
TOTAL	722	223	499
PORCENTAJE	100	30.9	69.1
Enero	30	18	12
Febrero	112	32	80
Marzo	137	43	94
Abril	168	52	116
Mayo	197	40	157
Junio	78	38	40

Fuente: Subdirección de Criminalística/Área de Estadística, Oficina de Planificación.

**Cuadro 45. PERICIAS REALIZADAS, POR EL LABORATORIO DE BIOQUÍMICA
PRIMER SEMESTRE 2021**

MES	TOTAL	AGENCIA
		CHIRIQUÍ
TOTAL	916	916
Enero	91	91
Febrero	125	125
Marzo	172	172
Abril	145	145
Mayo	212	212
Junio	171	171

Fuente: Subdirección de Criminalística/Área de Estadística, Oficina de Planificación.

**Cuadro 46. PERICIAS REALIZADAS EN EL LABORATORIO DE QUÍMICA FORENSE:
PRIMER SEMESTRE 2021**

TIPO DE PERICIA	TOTAL	MES					
		ENERO	FEBRERO	MARZO	ABRIL	MAYO	JUNIO
TOTAL	120	18	12	27	18	17	28
PORCENTAJE	100	15.0	10.0	22.5	15.0	14.2	23.3
A. de Residuos de Disparos	76	14	9	15	9	6	23
A. de Físicoquímico de Aguas	11	2	0	6	2	1	0
A. Comparativo de Suelos	9	1	0	1	1	3	3
A. Comparativo de Pintura	8	0	0	1	5	2	0
Identificación de Sustancias	7	0	1	4	1	0	1
Estudio de Distancia de Disparos	5	0	0	0	0	5	0
A. de Acelerantes	4	1	2	0	0	0	1

Fuente: Subdirección de Criminalística/Área de Estadística, Oficina de Planificación.

**Cuadro 47. PERICIAS REALIZADAS EN EL LABORATORIO DE BIOLOGÍA FORENSE:
PRIMER SEMESTRE 2021**

MES	TOTAL	TIPO DE PERICIA	
		ANÁLISIS MICROBIOLÓGICOS	INSPECCIÓN OCULAR EN DELITOS AMBIENTALES
TOTAL	24	15	9
PORCENTAJE	100	62.5	37.5
Enero	2	1	1
Febrero	2	2	0
Marzo	2	2	0
Abril	5	3	2
Mayo	7	4	3
Junio	6	3	3

Fuente: Subdirección de Criminalística/Área de Estadística, Oficina de Planificación.